

## Reseña de Señal de Nivelación

10-may-2025

### Situación Geográfica:

**Número:** 575001  
**Nombre:** NGV765  
**Línea o Ramal:** 575. Salt - Figueres

**Municipio:** Salt  
**Provincia:** Girona  
**Hoja MTN50:** 333  
**Señal:** Principal **En posición:** Horizontal  
**Señalizada:** 24 de abril de 1999  
**Nivelada:** 20 de julio de 2001

### Datos Geodésicos:

**Altitud ortométrica:** 84,4549 m.  
**Geopotencial:** 82,7931 u.g.p.  
**Gravedad en superficie:** 980319,95 mgals. *Observada*  
**Cálculo:** 01 de mayo de 2008

### Coordenadas Geográficas ETRS89:

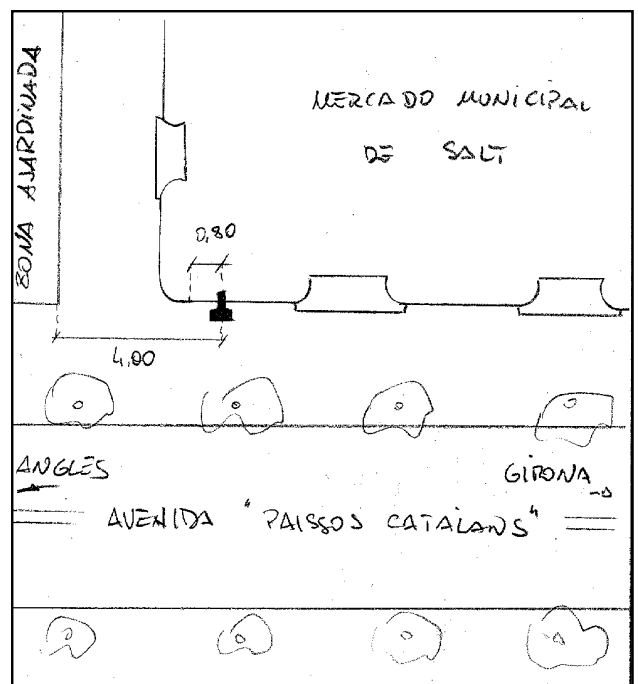
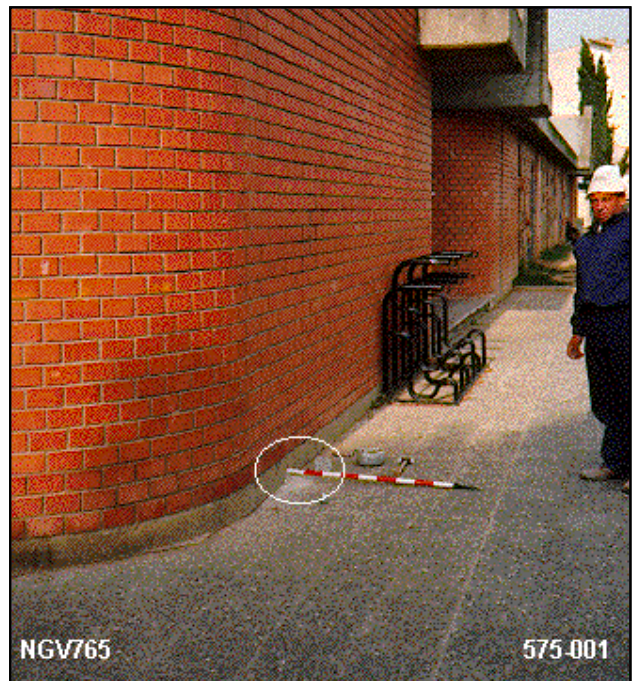
**Longitud:** 2° 47' 12,9727"  
**Latitud:** 41° 58' 19,1971"  
**Altitud elipsoidal:** 134,042 m.  
**Precisión:** ± 0,05 m.

### Reseña:

Clavo metálico semiesférico incrustado al pie de la fachada del Mercado Municipal de Salt, que da a la Avenida de Paissos Catalans

### Enlaces:

**Anterior:** 35 - NGV766\* (Salt)  
**Posterior:** 575002 - SS PAOL  
**Agrupada con:**



### Observaciones: