

## Reseña de Señal de Nivelación

10-may-2025

### Situación Geográfica:

Número: **568043**  
 Nombre: **NGV798**  
 Línea o Ramal: **568. Ripoll - Puigcerdá**

Municipio: Toses  
 Provincia: Girona  
 Hoja MTN50: 255  
 Señal: Principal                      En posición: Horizontal  
 Señalizada: 03 de mayo de 1999  
 Nivelada: 25 de junio de 2001

### Enlaces:

Anterior: 568042 - SS CFM  
 Posterior: 568044 - NGV799  
 Agrupada con: 568044 - NGV799.

### Datos Geodésicos:

Altitud ortométrica:  
 Geopotencial: 1450,94 u.g.p.  
 Gravedad en superficie: 979996,49 mgals.      *Calculada*  
 Cálculo: 01 de mayo de 2008

### Coordenadas Geográficas ETRS89:

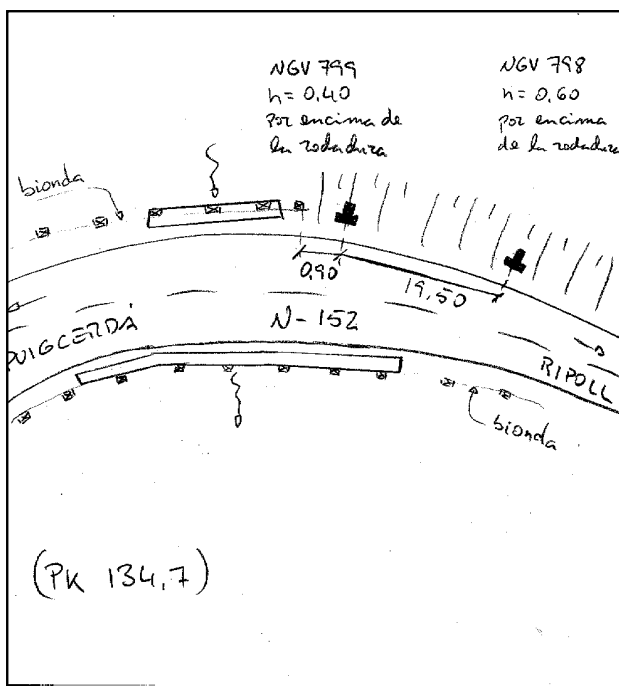
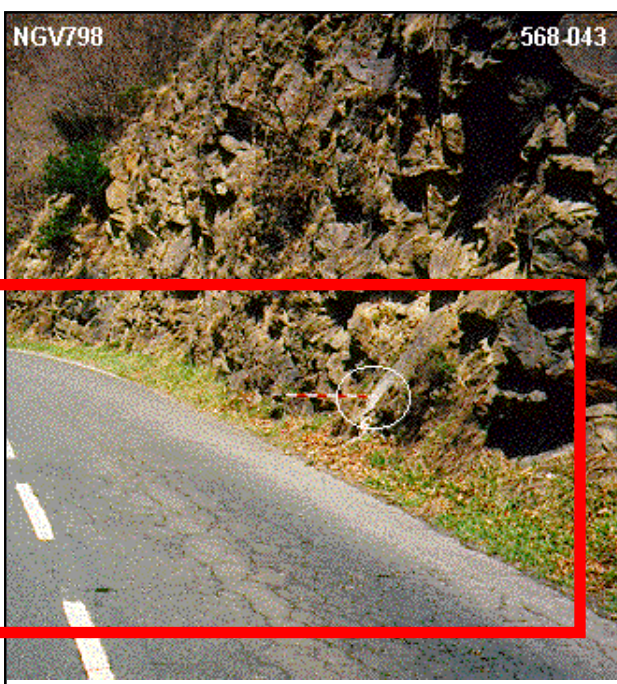
**2009-03-17: Desaparecida**

Longitud: 2° 03' 02"  
 Latitud: 42° 19' 48"  
 Altitud elipsoidal:  
 Precisión: ± (1 m - 10 m.)

### Reseña:

Clavo metálico semiesférico incrustado aproximadamente en el Km. 134.700 de la margen norte de la Carretera Nacional N-152, en roca nativa, al pie de un talud rocoso escarpado, a 20.40 m. del final de una bionda.

NGV798 568-043



### Observaciones: