

Reseña de Señal de Nivelación

18-may-2024

Situación Geográfica:

Número: 567059
Nombre: NGV842
Línea o Ramal: 567. Puigcerdá - Adral

Municipio: La Seu d'Urgell
Provincia: Lleida
Hoja MTN50: 215
Señal: Principal **En posición:** Horizontal
Señalizada: 14 de mayo de 1999
Nivelada:

Datos Geodésicos:

Altitud ortométrica: 713,6257 m.
Geopotencial: 699,4695 u.g.p.
Gravedad en superficie: 980132,84 mgals. *Observada*
Cálculo: 01 de mayo de 2008

Coordenadas Geográficas ETRS89:

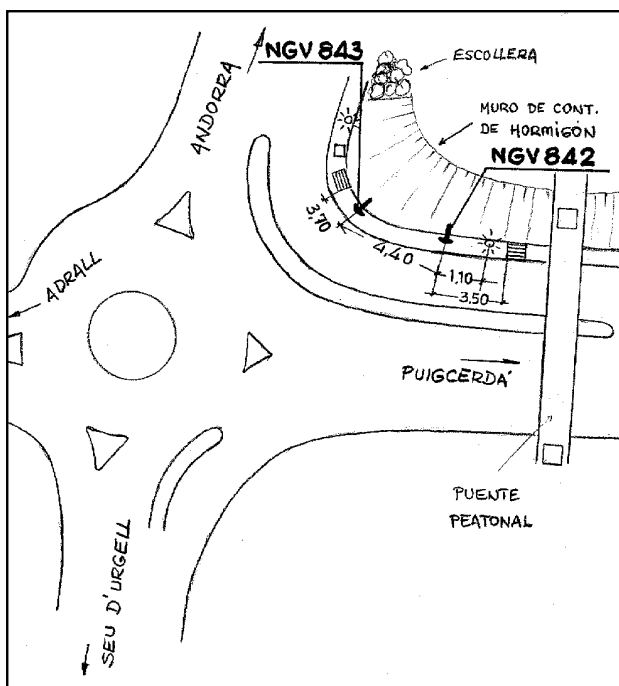
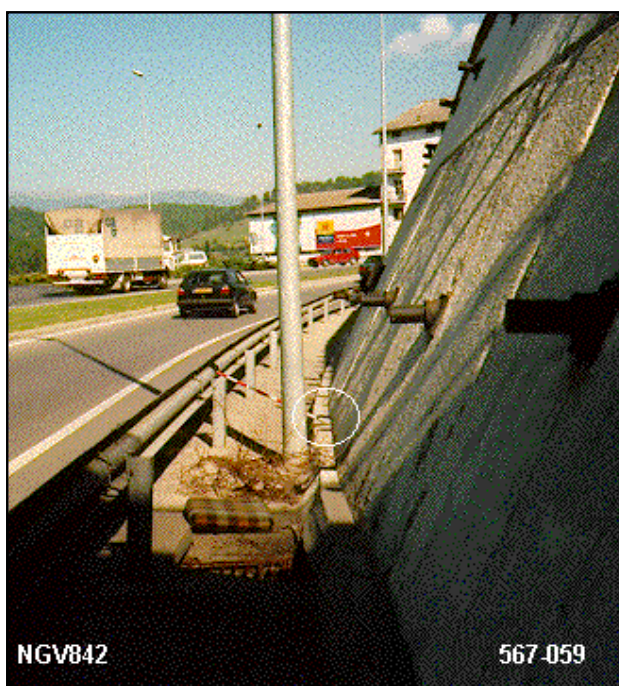
Longitud: 1° 27' 24,4016"
Latitud: 42° 21' 45,6967"
Altitud elipsoidal:
Precisión: ± (0,05m - 0,1 m.)

Reseña:

Clavo metálico con la inscripción NGV 842 incrustado aproximadamente en el Km. 227,6 en la margen derecha de la Carretera N-260 de Puigcerdá a Seu d'Urgell, en un muro de contención en la rotonda cruce de las carreteras a Adrall (N-260), Andorra (N-145) y la que entra en Seu d'Urgell, en la culminación de la cuneta, según croquis.

Enlaces:

Anterior: 567058 - SSK 226,6
Posterior: 567060 - NGV843@ (1567)
Agrupada con: 567060 - NGV843@ (1567).



Observaciones: