

Reseña de Señal de Nivelación

10-may-2025

Situación Geográfica:

Número: 565067
Nombre: SSK 118,45
Línea o Ramal: 565. Benabarre - Pont de Suert

Municipio: El Pont de Suert
Provincia: Lleida
Hoja MTN50: 213
Señal: Secundaria **En posición:** Vertical
Señalizada: 08 de abril de 1999
Nivelada: 14 de junio de 2001

Datos Geodésicos:

Altitud ortométrica: 889,4655 m.
Geopotencial: 871,7862 u.g.p.
Gravedad en superficie: 980085,99 mgals. *Calculada*
Cálculo: 01 de mayo de 2008

Coordenadas Geográficas ETRS89:

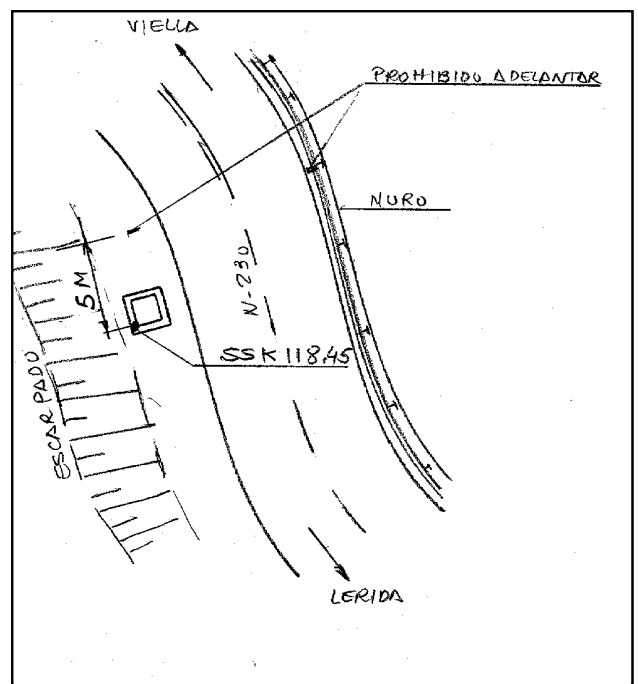
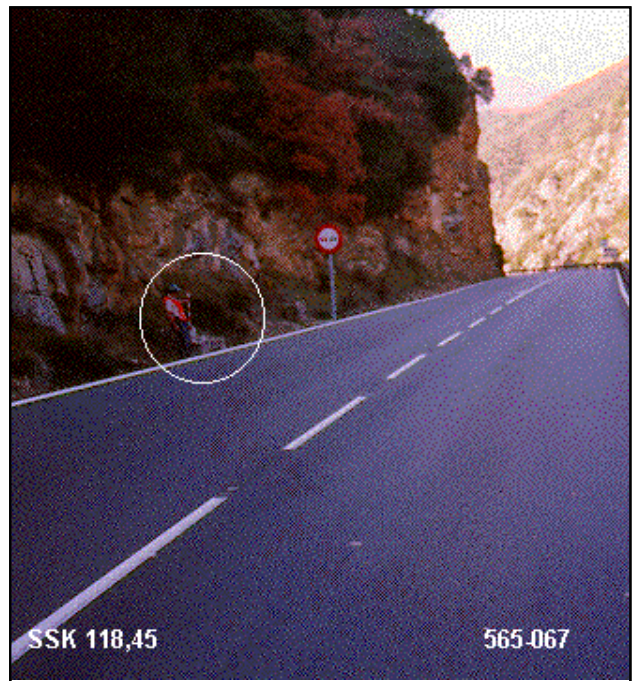
Longitud: 0° 44' 13"
Latitud: 42° 22' 24"
Altitud elipsoidal:
Precisión: ± (1 m - 10 m.)

Reseña:

Clavo metálico semiesférico incrustado aproximadamente en el Km. 118.450 de la margen oeste de la Carretera Nacional N-230 de Lérida a Viella, en el extremo suroeste de una alcantarilla unos 5m al sur de una señal de tráfico de prohibido adelantar.

Enlaces:

Anterior: 565066 - SSK 117,7
Posterior: 565068 - NGV369
Agrupada con:



Observaciones:

Sombra para GPS al O.