

Reseña de Señal de Nivelación

10-may-2025

Situación Geográfica:

Número: 562056
Nombre: NGV448
Línea o Ramal: 562. Sort - Pont de Suert

Municipio: Sarroca de Bellera
Provincia: Lleida
Hoja MTN50: 214
Señal: Principal **En posición:** Horizontal
Señalizada: 29 de abril de 1999
Nivelada: 22 de mayo de 2001

Datos Geodésicos:

Altitud ortométrica: 905,0161 m.
Geopotencial: 887,0331 u.g.p.
Gravedad en superficie: 980091,27 mgals. *Observada*
Cálculo: 01 de mayo de 2008

Coordenadas Geográficas ETRS89:

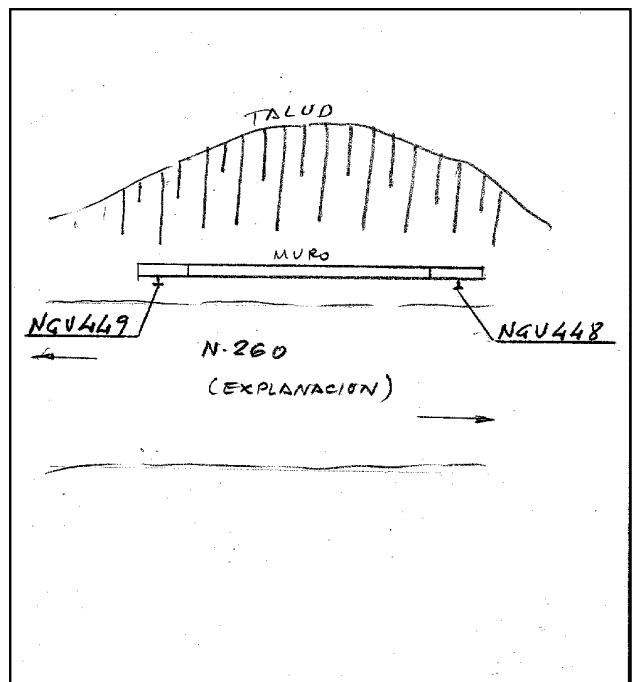
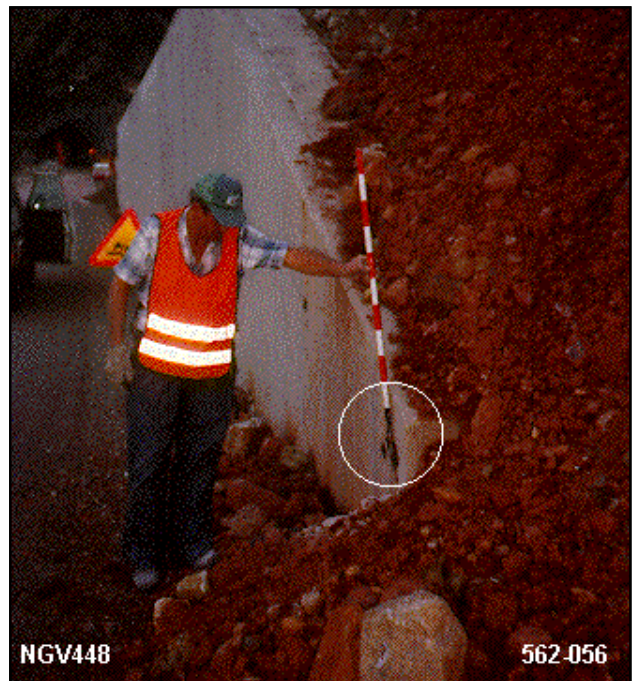
Longitud: 0° 53' 09,3170"
Latitud: 42° 21' 33,2287"
Altitud elipsoidal: 957,223 m.
Precisión: ± 0,05 m.

Reseña:

Clavo metálico semiesférico incrustado aproximadamente en el Km. 324.900 de la margen norte de la Carretera Nacional N-260, en el extremo este de un muro de contención, a unos 200m de un túnel

Enlaces:

Anterior: 562055 - SSK 324,0
Posterior: 562057 - NGV449
Agrupada con: 562057 - NGV449.



Observaciones:

No apto GPS.