

## Reseña de Señal de Nivelación

10-may-2025

### Situación Geográfica:

**Número:** 562036  
**Nombre:** NGV440  
**Línea o Ramal:** 562. Sort - Pont de Suert

**Municipio:** La Pobla de Segur  
**Provincia:** Lleida  
**Hoja MTN50:** 252  
**Señal:** Principal **En posición:** Horizontal  
**Señalizada:** 27 de abril de 1999  
**Nivelada:** 22 de mayo de 2001

### Datos Geodésicos:

**Altitud ortométrica:** 515,2700 m.  
**Geopotencial:** 505,0629 u.g.p.  
**Gravedad en superficie:** 980168,91 mgals. *Observada*  
**Cálculo:** 01 de mayo de 2008

### Coordenadas Geográficas ETRS89:

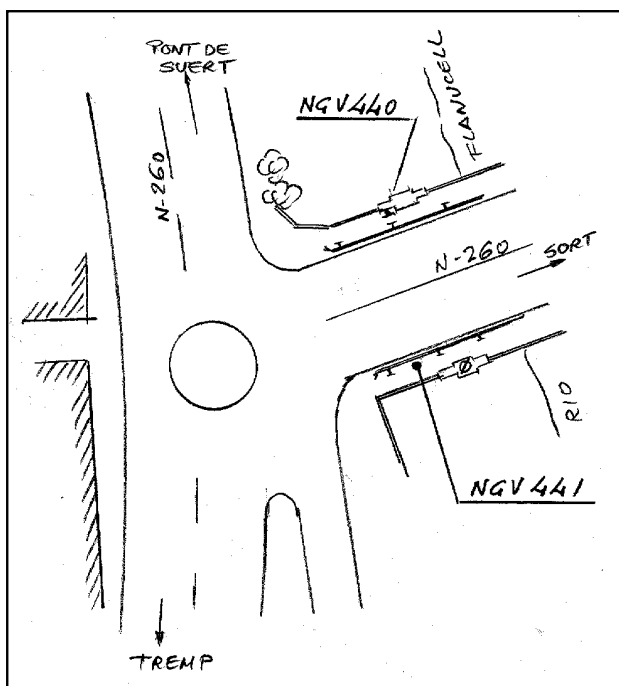
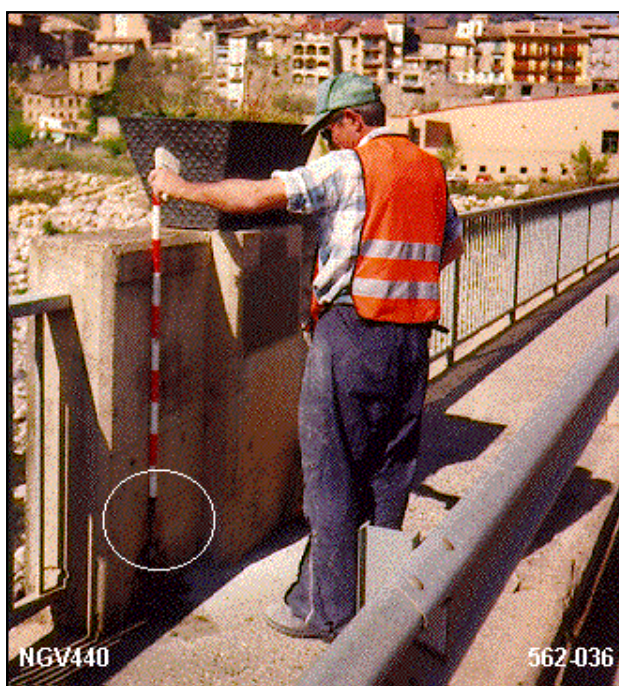
**Longitud:** 0° 57' 55,3090"  
**Latitud:** 42° 14' 43,4325"  
**Altitud elipsoidal:** 566,628 m.  
**Precisión:** ± 0,05 m.

### Reseña:

Clavo metálico semiesférico incrustado aproximadamente en el Km. 408.700 de la margen norte de la Carretera Nacional N-260, al pié de la pilastra de sujeción de la barandilla del puente sobre el rio Flamisell a la salida de La Pobla, en la bifurcación a Tremp

### Enlaces:

**Anterior:** 562035 - SSK 308,0  
**Posterior:** 562037 - NGV441  
**Agrupada con:** 562037 - NGV441.



### Observaciones:

No apto GPS.