

## Reseña de Señal de Nivelación

19-abr-2025

### Situación Geográfica:

**Número:** 560029  
**Nombre:** NGV985  
**Línea o Ramal:** 560. Sort - Viella  
  
**Municipio:** La Guingueta d'Àneu  
**Provincia:** Lleida  
**Hoja MTN50:** 182  
**Señal:** Principal **En posición:** Horizontal  
**Señalizada:** 28 de mayo de 1999  
**Nivelada:** 19 de diciembre de 2000

### Enlaces:

**Anterior:** 560028 - SSK 114,8  
**Posterior:** 560030 - NGV986  
**Agrupada con:**

### Datos Geodésicos:

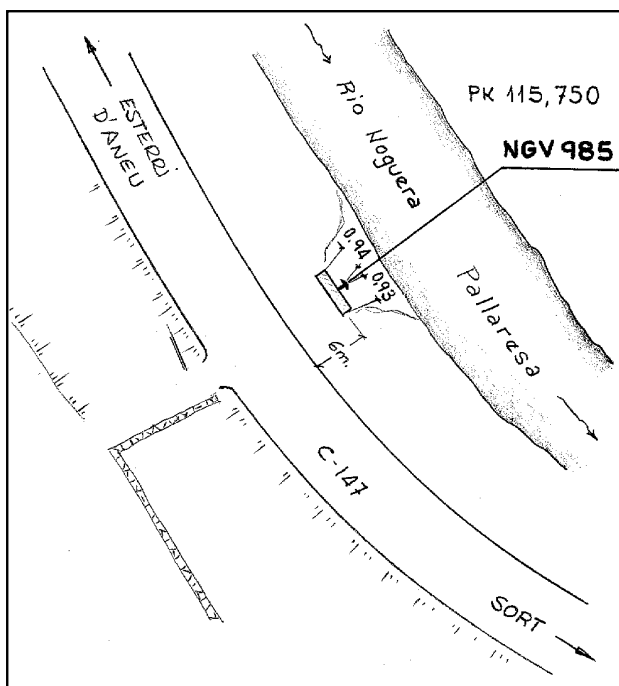
**Altitud ortométrica:** 858,8063 m.  
**Geopotencial:** 841,7486 u.g.p.  
**Gravedad en superficie:** 980101,54 mgals. *Calculada*  
**Cálculo:** 01 de mayo de 2008

### Coordenadas Geográficas ETRS89:

**Longitud:** 1° 09' 55"  
**Latitud:** 42° 32' 35"  
**Altitud elipsoidal:**  
**Precisión:** ± (1 m - 10 m.)

### Reseña:

Clavo metálico con la inscripción NG V 985 incrustado aproximadamente en el Km. 115,750 en la margen E. de la Carretera C-147 de Sort a Esterri d'Àneu en el paramento de una alcantarilla (escondida por la vegetación), en la vertical del eje de la tubería, a unos 6 m. del borde de calzada y 4 m. de la orilla del río Noguera Pallaresa, 0,23 m. por debajo de la arista superior de la alcantarilla y 1,20 m. aproximadamente por debajo de la rasante de la carretera, según croquis.



### Observaciones: