

Reseña de Señal de Nivelación

15-ene-2022

Situación Geográfica:

Número: **558030**
Nombre: **SSK 153,15**
Línea o Ramal: **558. Las Bordas - Viella**

Municipio: Vielha e Mijaran
Provincia: Lleida
Hoja MTN50: 180
Señal: Secundaria En posición: Vertical
Señalizada: 14 de abril de 1999
Nivelada:

Enlaces:

Anterior: 558029 - SSK 152,15
Posterior: 558031 - SSK 154,15
Agrupada con:

Datos Geodésicos:

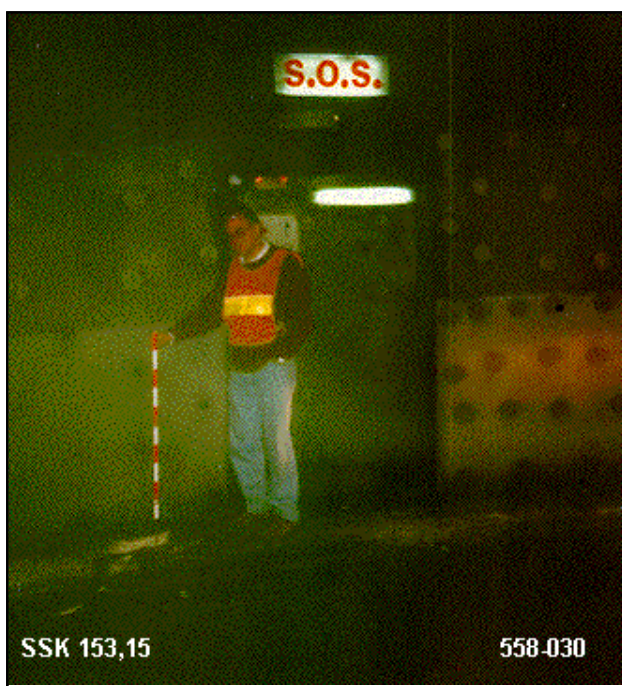
Altitud ortométrica: 1531,4112 m.
Geopotencial: 1500,7182 u.g.p.
Gravedad en superficie: 979892,77 mgals. *Calculada*
Cálculo: 01 de mayo de 2008

Coordenadas Geográficas ETRS89:

Longitud: 0° 46' 15"
Latitud: 42° 38' 58"
Altitud elipsoidal:
Precisión: ± (1 m - 10 m.)

Reseña:

Clavo metálico semiesférico incrustado aproximadamente en el Km. 153.150 de la margen este de la Carretera Nacional N-230, en la acera del túnel de Viella, al norte del undécimo SOS, contando desde la boca sur



Observaciones:

No apto GPS.

