

## Reseña de Señal de Nivelación

13-dic-2025

### Situación Geográfica:

Número: **556042**  
Nombre: **NGV391**  
Línea o Ramal: **556. Las Bordas - Navarra**

Municipio: Castejón de Sos  
Provincia: Huesca  
Hoja MTN50: 179  
Señal: Principal En posición: Vertical  
Señalizada: 07 de abril de 1999  
Nivelada: 31 de octubre de 2000

### Datos Geodésicos:

Altitud ortométrica: 892,2099 m.  
Geopotencial: 874,4874 u.g.p.  
Gravedad en superficie: 980098,62 mgals. *Observada*  
Cálculo: 01 de mayo de 2008

### Coordenadas Geográficas ETRS89:

**2021-02-23:**

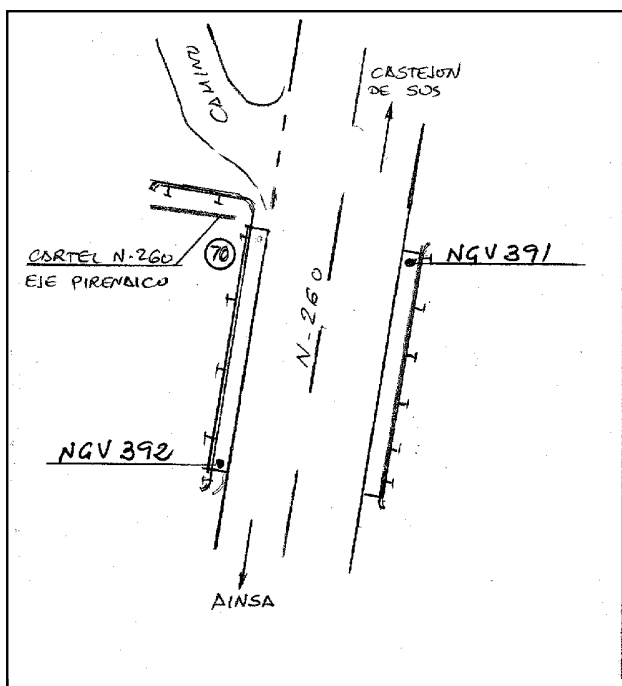
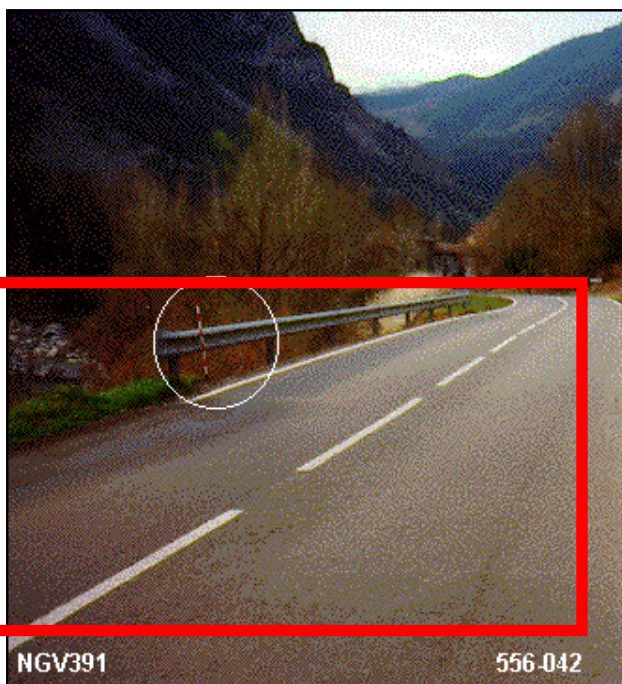
Longitud: 0° 28' 42,9718"  
Latitud: 42° 30' 24,1415"  
Altitud elipsoidal: 945,090 m.  
Precisión: ± (0,05m - 0,1 m.)

### Reseña:

Cayo metálico semiesférico incrustado aproximadamente en el Km. 385.550 de la margen este de la Carretera Nacional N-260, en el extremo norte del pretil de un puente sobre el barranco de Chia

### Enlaces:

Anterior: 556041 - SSK 385,8  
Posterior: 556043 - NGV392  
Agrupada con: 556043 - NGV392.



### Observaciones:

Difícil de estacionar para GPS