

Reseña de Señal de Nivelación

10-may-2025

Situación Geográfica:

Número: 556035
Nombre: SSK 381,2
Línea o Ramal: 556. Las Bordas - Navarra

Municipio: Bisaurri
Provincia: Huesca
Hoja MTN50: 213
Señal: Secundaria **En posición:** Vertical
Señalizada: 07 de abril de 1999
Nivelada: 31 de octubre de 2000

Datos Geodésicos:

Altitud ortométrica:
Geopotencial: 1078,9584 u.g.p.
Gravedad en superficie: 980059,44 mgals. *Observada*
Cálculo: 01 de mayo de 2008

Coordenadas Geográficas ETRS89:

2021-02-23:

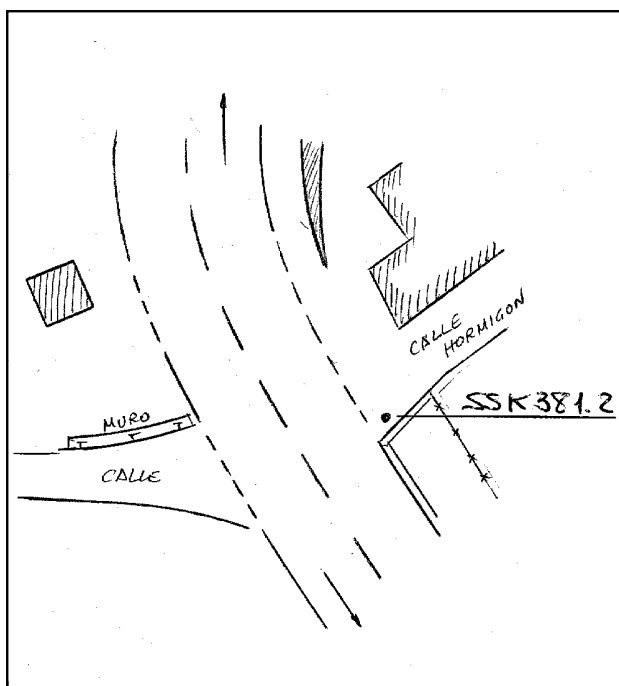
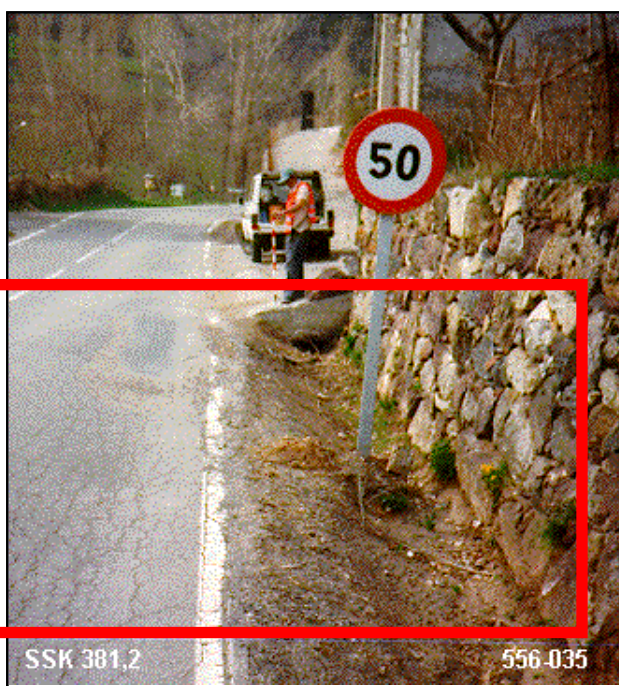
Longitud: 0° 30' 32,3808"
Latitud: 42° 29' 47,1567"
Altitud elipsoidal: 1153,738 m.
Precisión: ± 0,05 m.

Reseña:

Clavo metálico semiesférico incrustado aproximadamente en el Km. 381,200 de la margen este de la Carretera Nacional N-260, en la entrada de la población de Bisaurri, en el extremo sur de la solera de hormigón de una calle

Enlaces:

Anterior: 556034 - SSK 380,3
Posterior: 556036 - SSK 382,0
Agrupada con:



Observaciones:

Sombra N.E. para GPS