

Reseña de Señal de Nivelación

10-may-2025

Situación Geográfica:

Número: 548088
Nombre: SSK317,800
Línea o Ramal: 548. Rio - Santiago

Municipio: A Estrada
Provincia: Pontevedra
Hoja MTN50: 121
Señal: Secundaria **En posición:** Vertical
Señalizada: 09 de junio de 2005
Nivelada: 01 de enero de 2006

Datos Geodésicos:

Altitud ortométrica: 256,8766 m.
Geopotencial: 251,8375 u.g.p.
Gravedad en superficie: 980372,23 mgals. *Observada*
Cálculo: 01 de mayo de 2008

Coordenadas Geográficas ETRS89:

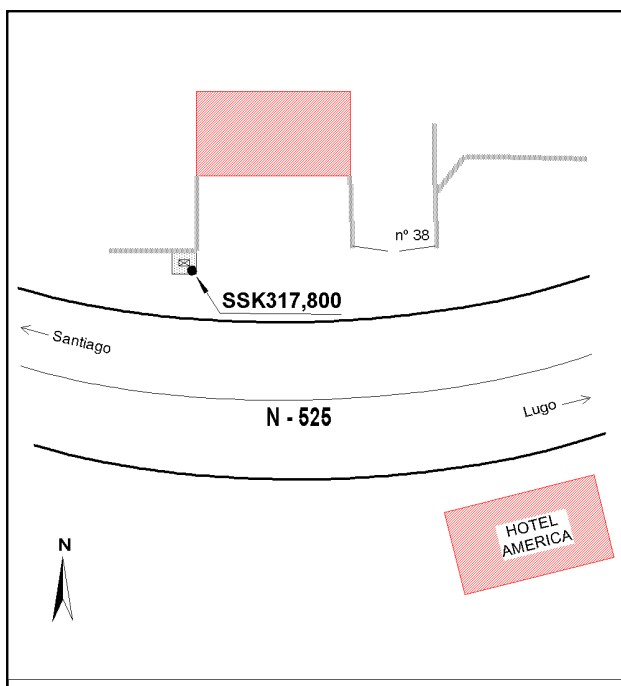
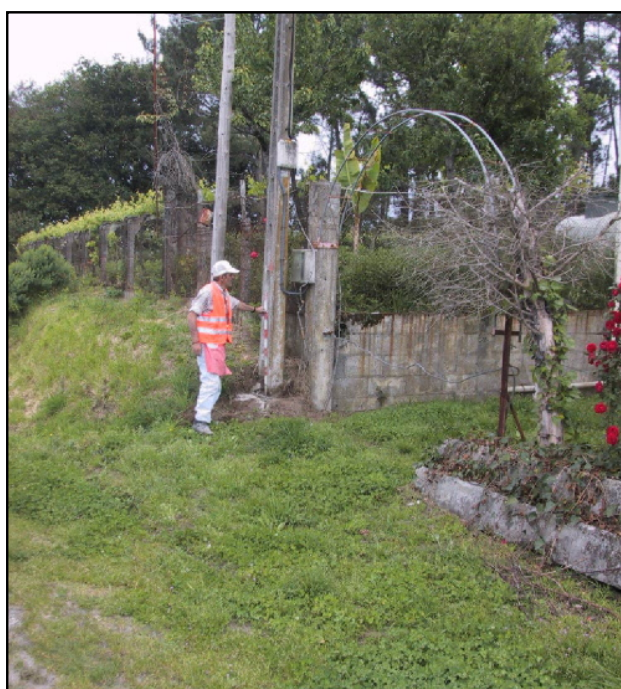
Longitud: - 8° 23' 04,0941"
Latitud: 42° 45' 11,0246"
Altitud elipsoidal: 312,251 m.
Precisión: ± (0,05m - 0,1 m.)

Reseña:

Clavo metálico semiesférico incrustado aproximadamente en el Km. 317,800 de la margen N de la Carretera N-525, en la esquina SE del soporte de un poste de teléfonos y farola.

Enlaces:

Anterior: 548087 - SSK316,800
Posterior: 548089 - SSK318,600
Agrupada con:



Observaciones: