

Reseña de Señal de Nivelación

10-may-2025

Situación Geográfica:

Número: 548050
Nombre: NGR560
Línea o Ramal: 548. Rio - Santiago

Municipio: Lalín
Provincia: Pontevedra
Hoja MTN50: 154
Señal: Principal **En posición:** Horizontal
Señalizada: 01 de julio de 1983
Nivelada: 01 de enero de 2006

Datos Geodésicos:

Altitud ortométrica: 551,4301 m.
Geopotencial: 540,5751 u.g.p.
Gravedad en superficie: 980291,32 mgals. *Calculada*
Cálculo: 01 de mayo de 2008

Coordenadas Geográficas ETRS89:

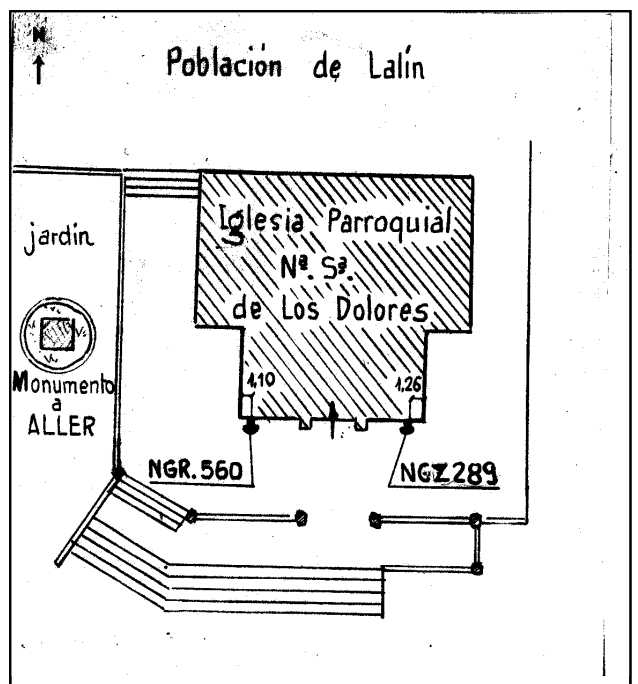
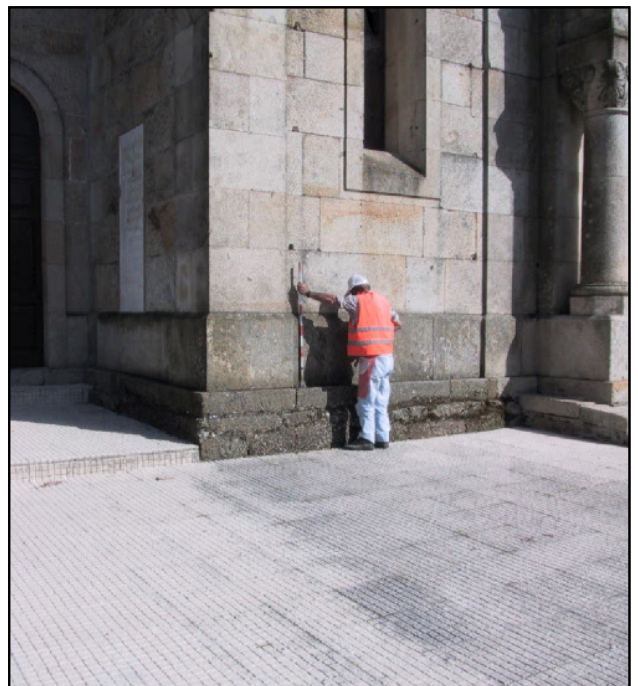
Longitud: - 8° 06' 41"
Latitud: 42° 39' 39"
Altitud elipsoidal:
Precisión: ± (1 m - 10 m.)

Reseña:

Clavo metálico semiesférico incrustado sobre el zócalo de granito de la fachada principal de la Iglesia de N.ª Sra de los Dolores en su esquina SW. En la población de Lalín. Dista 800 mts del anterior.

Enlaces:

Anterior: 548049 - SSK163,700
Posterior: 548051 - NGZ289
Agrupada con: 548051 - NGZ289.



Observaciones:

Es la antigua NGR-560 de la línea 192, folio 119.