

## Reseña de Señal de Nivelación

20-abr-2024

### Situación Geográfica:

Número: **540029**  
Nombre: **NGY 811**  
Línea o Ramal: **540. Plasencia - Béjar**

Municipio: Jarilla  
Provincia: Cáceres  
Hoja MTN50: 575  
Señal: Principal                      En posición: Vertical  
Señalizada: 23 de junio de 2005  
Nivelada:

### Enlaces:

Anterior: 540028 - SSK449,070  
Posterior: 540030 - NGY 812  
Agrupada con: 540030 - NGY 812.

### Datos Geodésicos:

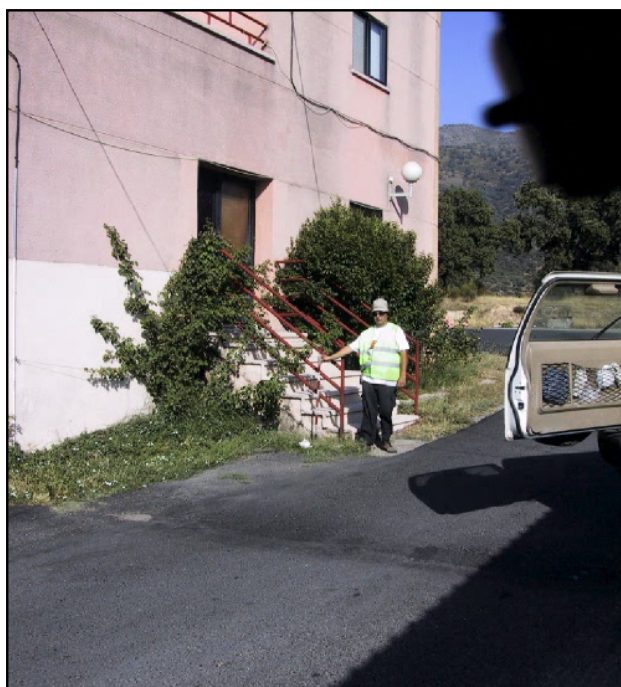
Altitud ortométrica: 400,7354 m.  
Geopotencial: 392,7434 u.g.p.  
Gravedad en superficie: 980039,71 mgals.                      *Observada*  
Cálculo: 01 de mayo de 2008

### Coordenadas Geográficas ETRS89:

Longitud: - 6° 00' 16,6476"  
Latitud: 40° 11' 17,7075"  
Altitud elipsoidal: 455,263 m.  
Precisión: ± 0,05 m.

### Reseña:

Clavo metálico semiesférico incrustado junto a las escaleras sur del "Hotel Jarilla", aproximadamente en el Km.448,230 de la carretera N-630 a la derecha en dirección a Béjar.



### Observaciones:

