

Reseña de Señal de Nivelación

10-may-2025

Situación Geográfica:

Número: 539035
Nombre: NGY 787
Línea o Ramal: 539. Oropesa - Navalmoral

Municipio: Peraleda de la Mata
Provincia: Cáceres
Hoja MTN50: 625
Señal: Principal **En posición:** Vertical
Señalizada: 01 de junio de 2005
Nivelada: 01 de enero de 2006

Datos Geodésicos:

Altitud ortométrica: 299,0255 m.
Geopotencial: 293,062 u.g.p.
Gravedad en superficie: 980044,3 mgals. *Calculada*
Cálculo: 01 de mayo de 2008

Coordenadas Geográficas ETRS89:

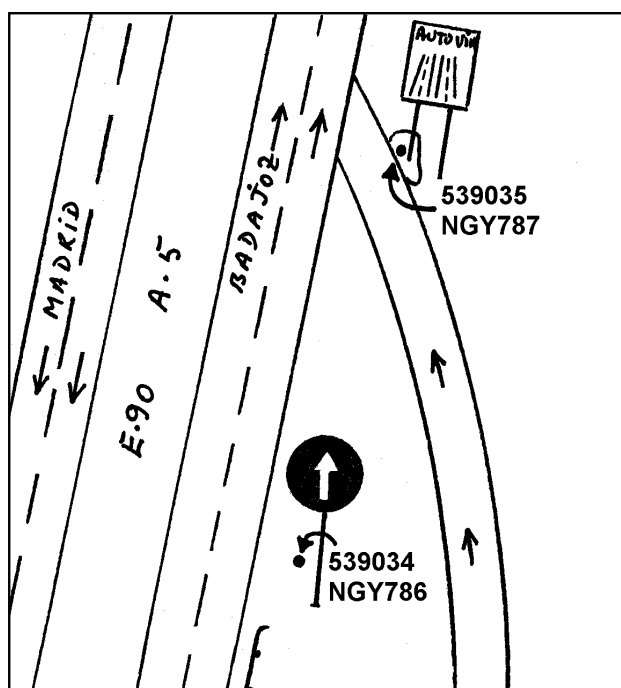
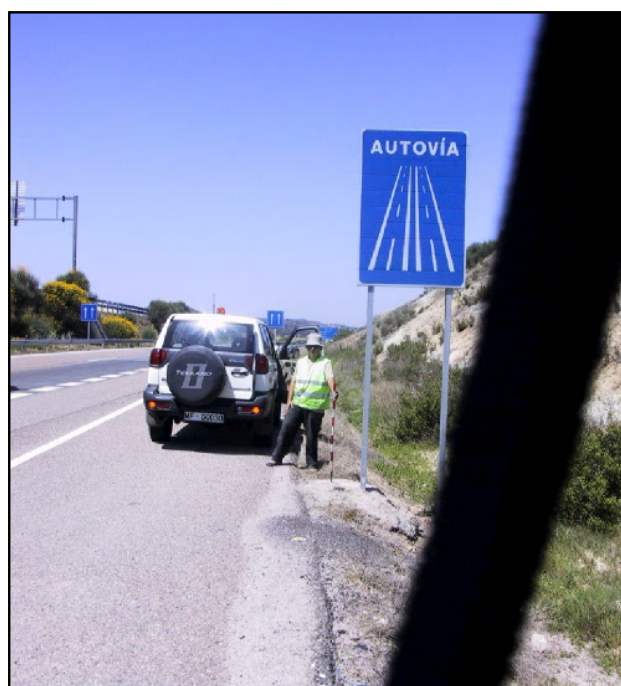
Longitud: - 5° 28' 07"
Latitud: 39° 53' 21"
Altitud elipsoidal:
Precisión: ± (1 m - 10 m.)

Reseña:

Clavo metálico semiesférico incrustado sobre la zapata más próxima a la calzada que sostiene el cartel que indica incorporación a autovía; aproximadamente en el km174,150 de la autovía A-5 E-90 en dirección a Navalmoral de la Mata.

Enlaces:

Anterior: 539034 - NGY 786
Posterior: 539036 - SSK175,100
Agrupada con: 539034 - NGY 786.



Observaciones: