

Reseña de Señal de Nivelación

20-abr-2024

Situación Geográfica:

Número: 534006
Nombre: NGY991
Línea o Ramal: 534. Ciudad Real - Valdepeñas

Municipio: Miguelturra
Provincia: Ciudad Real
Hoja MTN50: 784
Señal: Principal **En posición:** Vertical
Señalizada: 12 de abril de 2005
Nivelada:

Enlaces:

Anterior: 534005 - SSK3'5
Posterior: 534007 - NGY992
Agrupada con: 534007 - NGY992.

Datos Geodésicos:

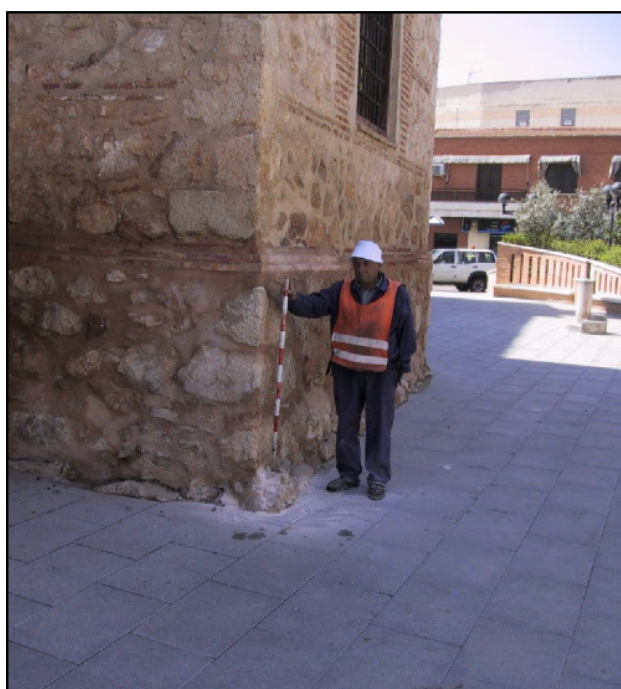
Altitud ortométrica: 628,9585 m.
Geopotencial: 616,3362 u.g.p.
Gravedad en superficie: 979904,71 mgals. *Observada*
Cálculo: 01 de mayo de 2008

Coordenadas Geográficas ETRS89:

Longitud: - 3° 53' 25,7854"
Latitud: 38° 57' 54,1284"
Altitud elipsoidal: 682,137 m.
Precisión: ± 0,05 m.

Reseña:

En el centro urbano de la población de Miguelturra, en la esquina de un edificio adosado a la fachada norte de la Iglesia Parroquial, sobre un sillar de la cimentación que sobresale del paramento, según croquis. Dista unos 1200 metros de la señal anterior.



Observaciones:

Informe del estado de la Señal en: [InfoRN.pdf](#)

