

## Reseña de Señal de Nivelación

6-abr-2024

### Situación Geográfica:

**Número:** 527024  
**Nombre:** NGY425  
**Línea o Ramal:** 527. Bailén - Montoro

**Municipio:** Andújar  
**Provincia:** Jaén  
**Hoja MTN50:** 904  
**Señal:** Principal                      **En posición:** Vertical  
**Señalizada:** 04 de marzo de 2005  
**Nivelada:**

### Enlaces:

**Anterior:** 527023 - SSK312.8  
**Posterior:** 527025 - NGY426  
**Agrupada con:** 527025 - NGY426.

### Datos Geodésicos:

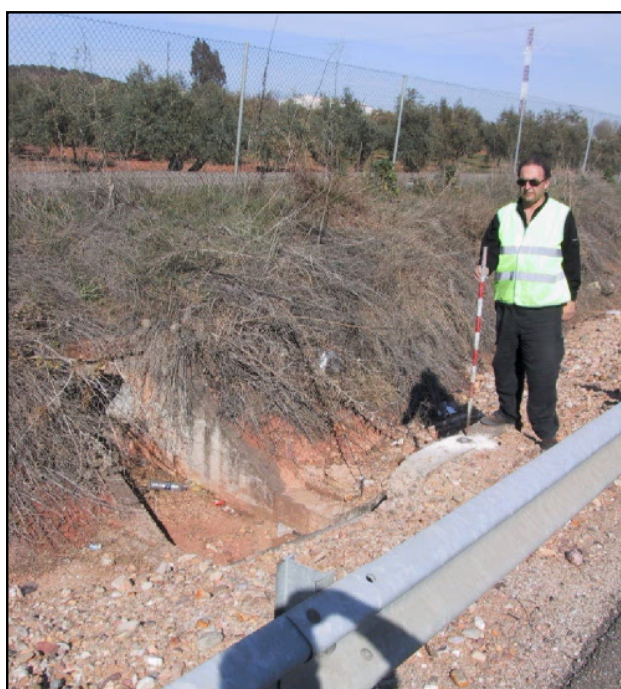
**Altitud ortométrica:** 246,3160 m.  
**Geopotencial:** 241,3677 u.g.p.  
**Gravedad en superficie:** 979900,26 mgals.                      *Calculada*  
**Cálculo:** 01 de mayo de 2008

### Coordenadas Geográficas ETRS89:

**Longitud:** - 3° 57' 07"  
**Latitud:** 38° 02' 45"  
**Altitud elipsoidal:**  
**Precisión:** ± (1 m - 10 m.)

### Reseña:

Clavo metálico semiesférico incrustado aproximadamente en el Km. 313.6 de la margen N de la Carretera N-IV . Dista unos 800 m. de la señal anterior. Clavo incrustado en alcantarilla.



### Observaciones:

Informe del estado de la Señal en: [InfoRN.pdf](#)

