

Reseña de Señal de Nivelación

10-may-2025

Situación Geográfica:

Número: 524045
Nombre: SSK 203,1
Línea o Ramal: 524. Cruce A-92 - Llanos de Antequera

Municipio: Huétor Tájar
Provincia: Granada
Hoja MTN50: 1008
Señal: Secundaria **En posición:** Vertical
Señalizada: 28 de marzo de 2005
Nivelada: 01 de enero de 2006

Datos Geodésicos:

Altitud ortométrica: 503,3155 m.
Geopotencial: 493,1039 u.g.p.
Gravedad en superficie: 979690,04 mgals. *Observada*
Cálculo: 01 de mayo de 2008

Coordenadas Geográficas ETRS89:

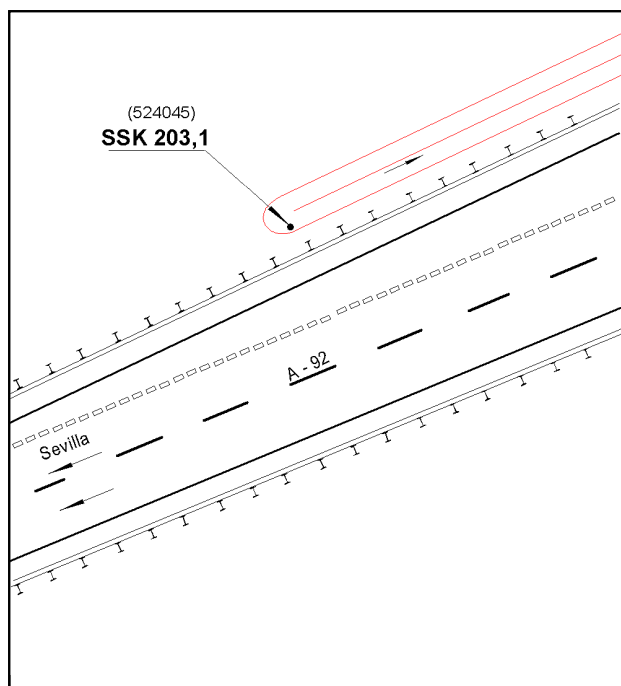
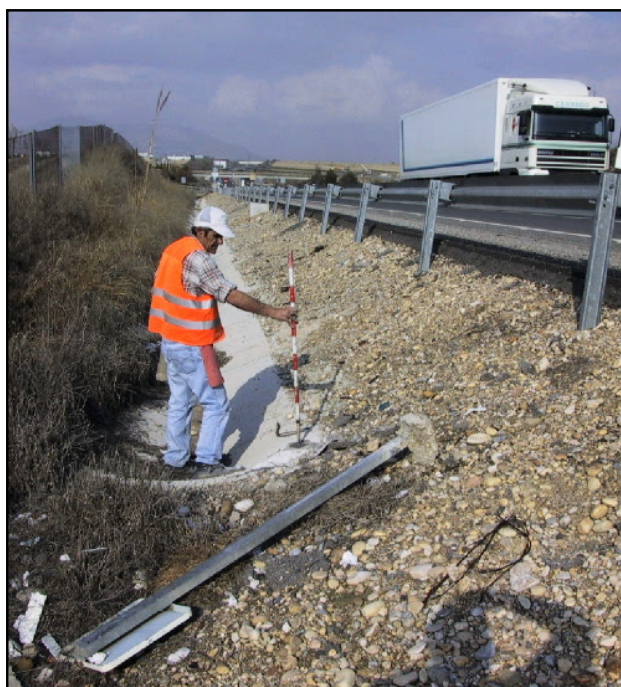
Longitud: - 4° 01' 47,4577"
Latitud: 37° 11' 16,8960"
Altitud elipsoidal: 551,008 m.
Precisión: ± 0,05 m.

Reseña:

Clavo metálico semiesférico incrustado aproximadamente en el Km. 203,080 de la margen NO de la Autovía A-92, sobre el final de la solera de hormigón de la cuneta hormigonada.

Enlaces:

Anterior: 524044 - SSK 204,1
Posterior: 524046 - SSK 202,0
Agrupada con:



Observaciones: