

Reseña de Señal de Nivelación

10-may-2025

Situación Geográfica:

Número: 522065
Nombre: SSK 190,7
Línea o Ramal: 522. Málaga - San Pedro de Alcántara

Municipio: Marbella
Provincia: Málaga
Hoja MTN50: 1066
Señal: Secundaria **En posición:** Vertical
Señalizada: 29 de abril de 2005
Nivelada: 01 de enero de 2006

Enlaces:

Anterior: 522064 - SSK 191,5
Posterior: 522066 - SSK 189,4
Agrupada con:

Datos Geodésicos:

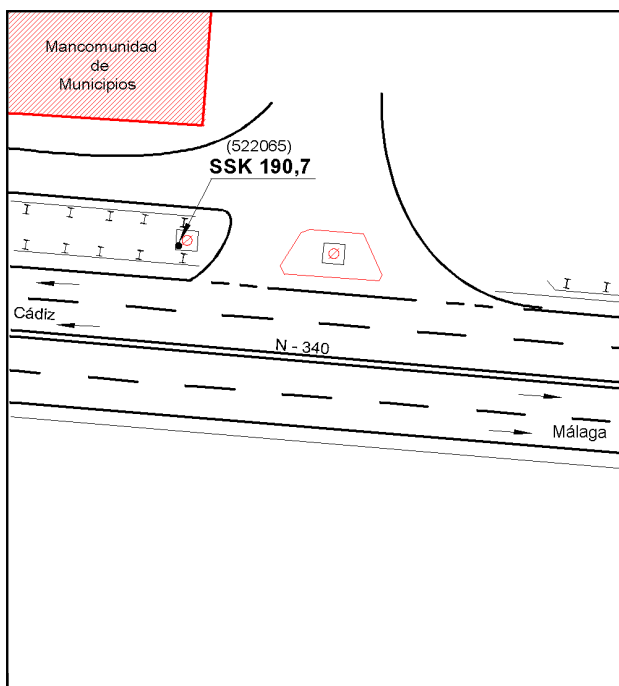
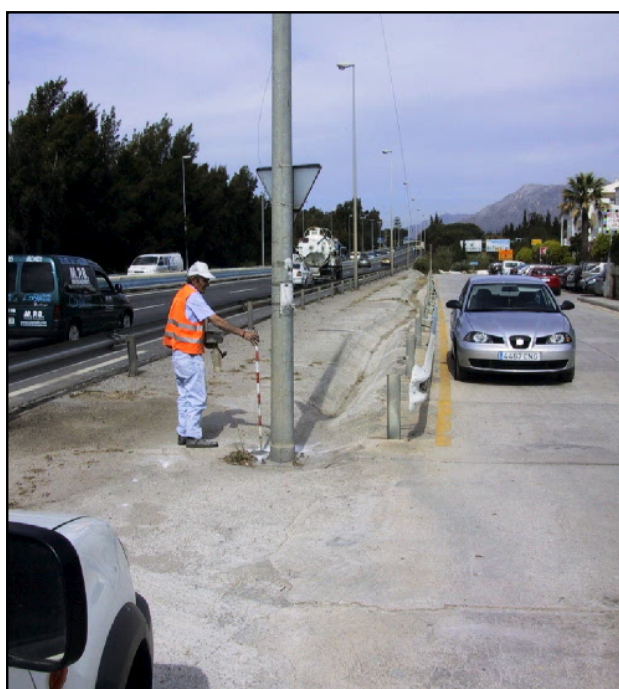
Altitud ortométrica: 11,1663 m.
Geopotencial: 10,9425 u.g.p.
Gravedad en superficie: 979955,18 mgals. *Observada*
Cálculo: 01 de mayo de 2008

Coordenadas Geográficas ETRS89:

Longitud: - 4° 47' 07,5169"
Latitud: 36° 29' 49,5219"
Altitud elipsoidal: 58,446 m.
Precisión: ± 0,05 m.

Reseña:

Clavo metálico semiesférico incrustado aproximadamente en el Km. 190,670 de la margen N de la Carretera Nacional N-340, sobre la zapata de hormigón de una farola en la salida a la Autovía desde la Mancomunidad de Municipios.



Observaciones: