

Reseña de Señal de Nivelación

10-may-2025

Situación Geográfica:

Número: 522047
Nombre: NGZ 230
Línea o Ramal: 522. Málaga - San Pedro de Alcántara

Municipio: Mijas
Provincia: Málaga
Hoja MTN50: 1066
Señal: Principal **En posición:** Vertical
Señalizada: 28 de abril de 2005
Nivelada: 01 de enero de 2006

Datos Geodésicos:

Altitud ortométrica: 7,6468 m.
Geopotencial: 7,4936 u.g.p.
Gravedad en superficie: 979963,14 mgals. *Calculada*
Cálculo: 01 de mayo de 2008

Coordenadas Geográficas ETRS89:

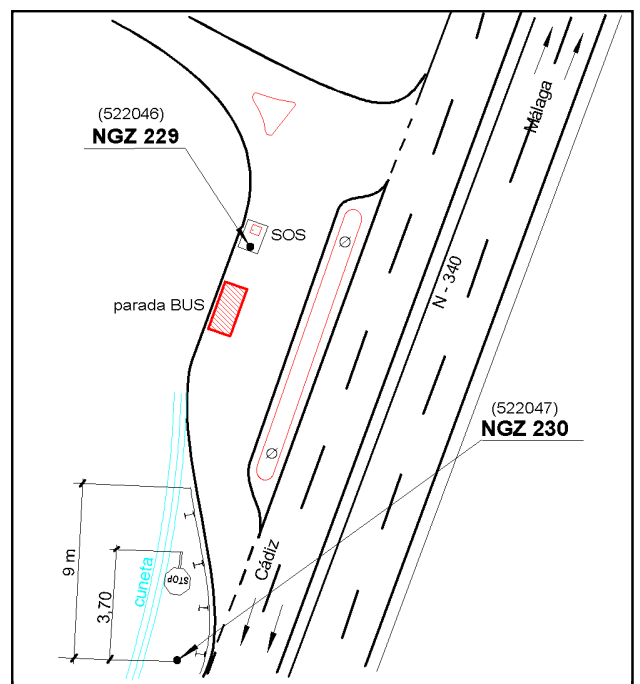
Longitud: - 4° 38' 19"
Latitud: 36° 30' 28"
Altitud elipsoidal:
Precisión: ± (1 m - 10 m.)

Reseña:

Clavo metálico semiesférico incrustado aproximadamente en el Km. 205,240 de la margen NO de la Carretera Nacional N-340, sobre solera de hormigón a la salida de un ensanche para parada de autobuses, referenciada según croquis.

Enlaces:

Anterior: 522046 - NGZ 229
Posterior: 522048 - SSK 204,1
Agrupada con: 522046 - NGZ 229.



Observaciones: