

Reseña de Señal de Nivelación

10-may-2025

Situación Geográfica:

Número: 522046
Nombre: NGZ 229
Línea o Ramal: 522. Málaga - San Pedro de Alcántara

Municipio: Mijas
Provincia: Málaga
Hoja MTN50: 1066
Señal: Principal **En posición:** Vertical
Señalizada: 28 de abril de 2005
Nivelada: 01 de enero de 2006

Datos Geodésicos:

Altitud ortométrica: 7,0649 m.
Geopotencial: 6,9233 u.g.p.
Gravedad en superficie: 979963,25 mgals. *Observada*
Cálculo: 01 de mayo de 2008

Coordenadas Geográficas ETRS89:

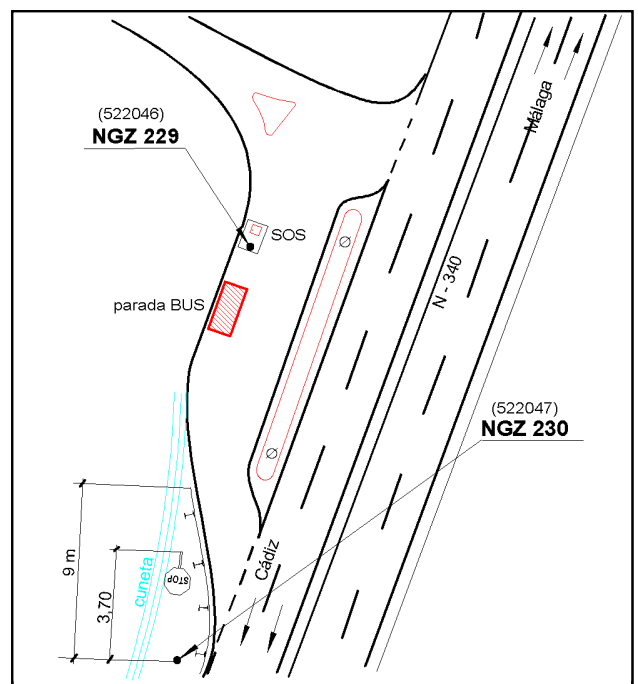
Longitud: - 4° 38' 17,5047"
Latitud: 36° 30' 29,4176"
Altitud elipsoidal: 54,498 m.
Precisión: ± 0,05 m.

Reseña:

Clavo metálico semiesférico incrustado aproximadamente en el Km. 205,240 de la margen NO de la Carretera Nacional N-340 sobre la solera de hormigón del teléfono de emergencia que existe en un ensanche junto a la parada de autobuses.

Enlaces:

Anterior: 522045 - SSK 206,1
Posterior: 522047 - NGZ 230
Agrupada con: 522047 - NGZ 230.



Observaciones: