

Reseña de Señal de Nivelación

10-may-2025

Situación Geográfica:

Número: 412070
Nombre: SSK158,0
Línea o Ramal: 412. Benavente - León

Municipio: Onzonilla
Provincia: León
Hoja MTN50: 194
Señal: Secundaria **En posición:** Vertical
Señalizada: 23 de junio de 2004
Nivelada: 01 de enero de 2005

Datos Geodésicos:

Altitud ortométrica: 803,4219 m.
Geopotencial: 787,5165 u.g.p.
Gravedad en superficie: 980168,94 mgals. *Observada*
Cálculo: 01 de mayo de 2008

Coordenadas Geográficas ETRS89:

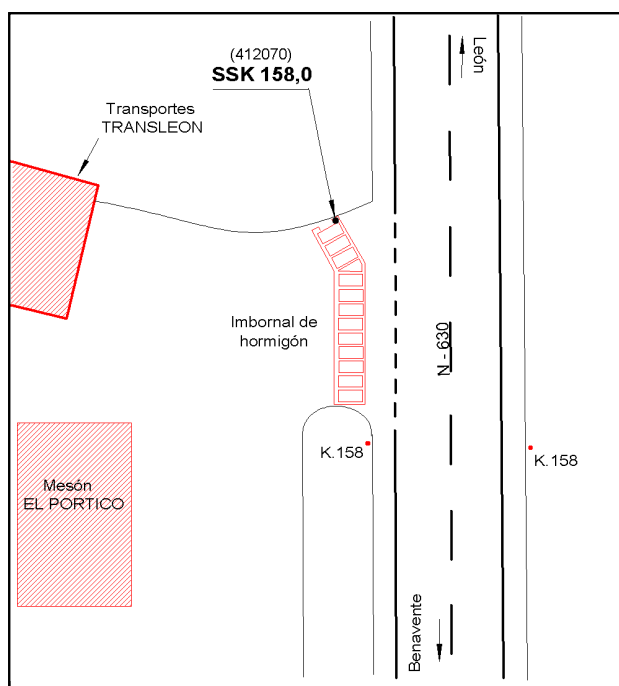
Longitud: - 5° 35' 00,6272"
Latitud: 42° 29' 39,0881"
Altitud elipsoidal: 858,773 m.
Precisión: ± 0,05 m.

Reseña:

Clavo metálico semiesférico incrustado aproximadamente en el Km. 157,985 de la margen O de la Carretera N - 630, sobre el extremo NE del paso de cuneta de la entrada a una nave y al mesón del Pórtico.

Enlaces:

Anterior: 412069 - SSK159,0
Posterior: 412071 - SSK157,0
Agrupada con:



Observaciones: