

## Reseña de Señal de Nivelación

10-may-2025

### Situación Geográfica:

**Número:** 412054  
**Nombre:** SSK170,8  
**Línea o Ramal:** 412. Benavente - León

**Municipio:** Ardón  
**Provincia:** León  
**Hoja MTN50:** 194  
**Señal:** Secundaria      **En posición:** Vertical  
**Señalizada:** 22 de junio de 2004  
**Nivelada:** 01 de enero de 2005

### Datos Geodésicos:

**Altitud ortométrica:** 772,2921 m.  
**Geopotencial:** 756,9983 u.g.p.  
**Gravedad en superficie:** 980164,13 mgals.      *Observada*  
**Cálculo:** 01 de mayo de 2008

### Coordenadas Geográficas ETRS89:

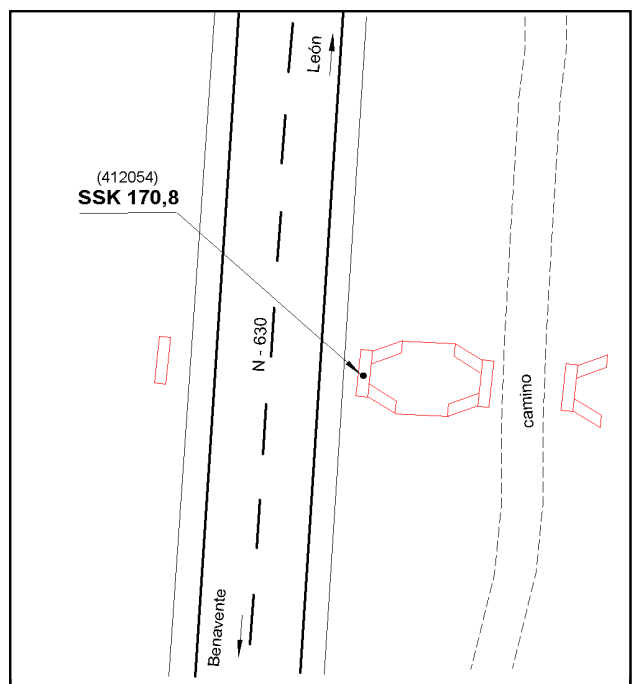
**Longitud:** - 5° 33' 54,2369"  
**Latitud:** 42° 22' 49,0629"  
**Altitud elipsoidal:** 827,577 m.  
**Precisión:** ± 0,05 m.

### Reseña:

Clavo metálico semiesférico incrustado aproximadamente en el Km. 170,800 de la margen E de la Carretera N - 630, sobre el centro de la imposta de una alcantarilla.

### Enlaces:

**Anterior:** 412053 - SSK171,9  
**Posterior:** 412055 - NGY559  
**Agrupada con:**



### Observaciones: