

## Reseña de Señal de Nivelación

10-may-2025

### Situación Geográfica:

**Número:** 412013  
**Nombre:** NGY545  
**Línea o Ramal:** 412. Benavente - León

**Municipio:** San Cristóbal de Entreviñas  
**Provincia:** Zamora  
**Hoja MTN50:** 270  
**Señal:** Principal                      **En posición:** Vertical  
**Señalizada:** 03 de junio de 2004  
**Nivelada:** 01 de enero de 2005

### Datos Geodésicos:

**Altitud ortométrica:** 719,0618 m.  
**Geopotencial:** 704,8273 u.g.p.  
**Gravedad en superficie:** 980173,61 mgals.                      *Observada*  
**Cálculo:** 01 de mayo de 2008

### Coordenadas Geográficas ETRS89:

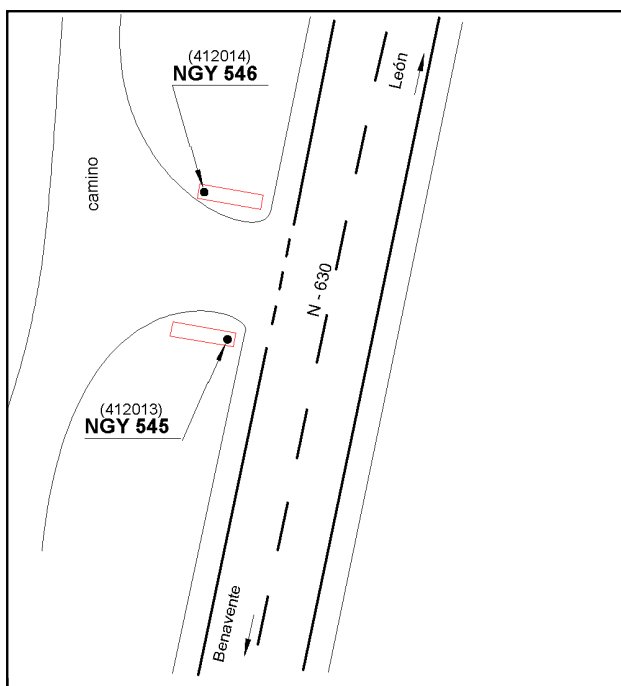
**Longitud:** - 5° 37' 49,1842"  
**Latitud:** 42° 03' 57,5755"  
**Altitud elipsoidal:** 774,664 m.  
**Precisión:** ± 0,05 m.

### Reseña:

Clavo metálico semiesférico incrustado aproximadamente en el Km. 206,175 de la margen O de la Carretera N - 630, sobre el extremo E de la imposta S de un paso de cuneta de un camino.

### Enlaces:

**Anterior:** 412012 - SSK207,0  
**Posterior:** 412014 - NGY546  
**Agrupada con:** 412014 - NGY546.



### Observaciones: