

## Reseña de Señal de Nivelación

10-may-2025

### Situación Geográfica:

**Número:** 412010  
**Nombre:** SSK209,0  
**Línea o Ramal:** 412. Benavente - León

**Municipio:** San Cristóbal de Entreviñas  
**Provincia:** Zamora  
**Hoja MTN50:** 270  
**Señal:** Secundaria      **En posición:** Vertical  
**Señalizada:** 02 de junio de 2004  
**Nivelada:** 01 de enero de 2005

### Datos Geodésicos:

**Altitud ortométrica:** 714,9818 m.  
**Geopotencial:** 700,8274 u.g.p.  
**Gravedad en superficie:** 980172,76 mgals.      *Observada*  
**Cálculo:** 01 de mayo de 2008

### Coordenadas Geográficas ETRS89:

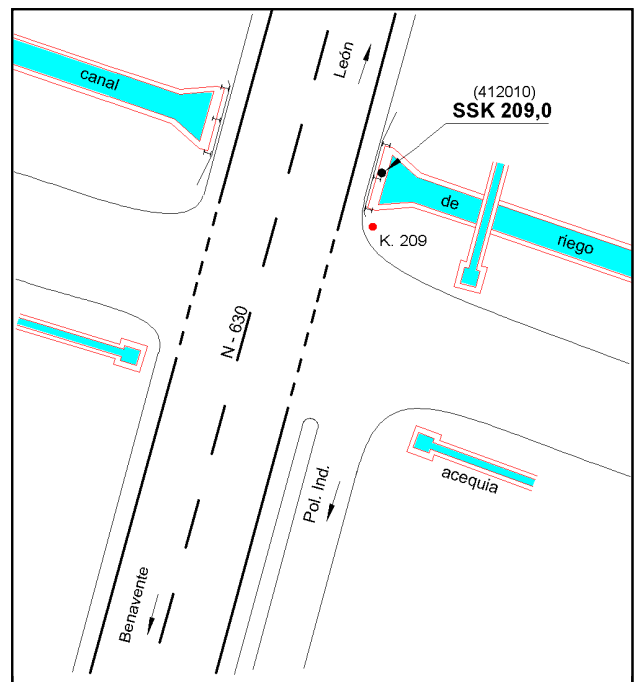
**Longitud:** - 5° 38' 35,4426"  
**Latitud:** 42° 02' 31,9174"  
**Altitud elipsoidal:** 770,625 m.  
**Precisión:** ± 0,05 m.

### Reseña:

Clavo metálico semiesférico incrustado aproximadamente en el Km. 208,996 de la margen E de la Carretera N - 630, sobre el centro de la imposta del pontón de un canal de riego.

### Enlaces:

**Anterior:** 412009 - SSK210,0  
**Posterior:** 412011 - SSK208,0  
**Agrupada con:**



### Observaciones: