

Reseña de Señal de Nivelación

10-may-2025

Situación Geográfica:

Número: 412008
Nombre: NGY544
Línea o Ramal: 412. Benavente - León

Municipio: San Cristóbal de Entreviñas
Provincia: Zamora
Hoja MTN50: 270
Señal: Principal **En posición:** Vertical
Señalizada: 02 de junio de 2004
Nivelada: 01 de enero de 2005

Datos Geodésicos:

Altitud ortométrica: 713,4275 m.
Geopotencial: 699,3023 u.g.p.
Gravedad en superficie: 980170,64 mgals. *Calculada*
Cálculo: 01 de mayo de 2008

Coordenadas Geográficas ETRS89:

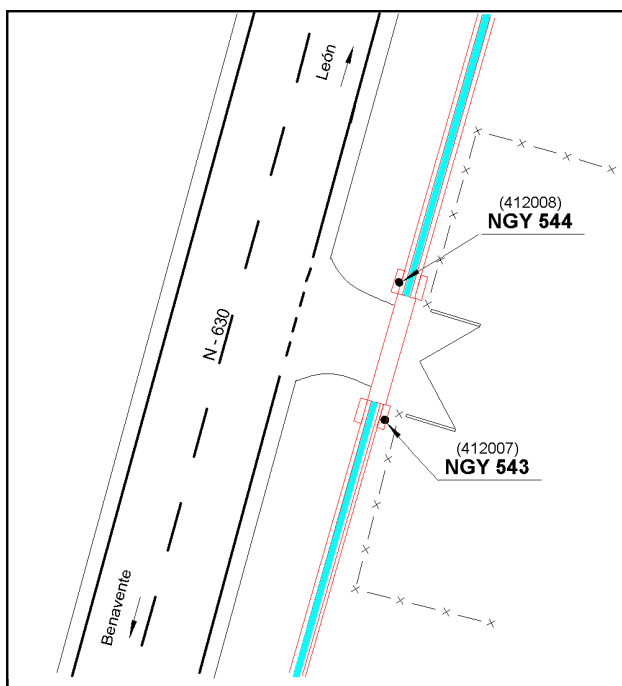
Longitud: - 5° 39' 18"
Latitud: 42° 01' 38"
Altitud elipsoidal:
Precisión: ± (1 m - 10 m.)

Reseña:

Clavo metálico semiesférico incrustado aproximadamente en el Km. 210,900 de la margen E de la Carretera N - 630, sobre el extremo N de un muro de hormigón de refuerzo en el paso de una acequia a una finca.

Enlaces:

Anterior: 412007 - NGY543
Posterior: 412009 - SSK210,0
Agrupada con: 412007 - NGY543.



Observaciones: