

Reseña de Señal de Nivelación

10-may-2025

Situación Geográfica:

Número: 412007
Nombre: NGY543
Línea o Ramal: 412. Benavente - León

Municipio: San Cristóbal de Entreviñas
Provincia: Zamora
Hoja MTN50: 270
Señal: Principal **En posición:** Vertical
Señalizada: 02 de junio de 2004
Nivelada: 01 de enero de 2005

Datos Geodésicos:

Altitud ortométrica: 713,4543 m.
Geopotencial: 699,3286 u.g.p.
Gravedad en superficie: 980170,63 mgals. *Observada*
Cálculo: 01 de mayo de 2008

Coordenadas Geográficas ETRS89:

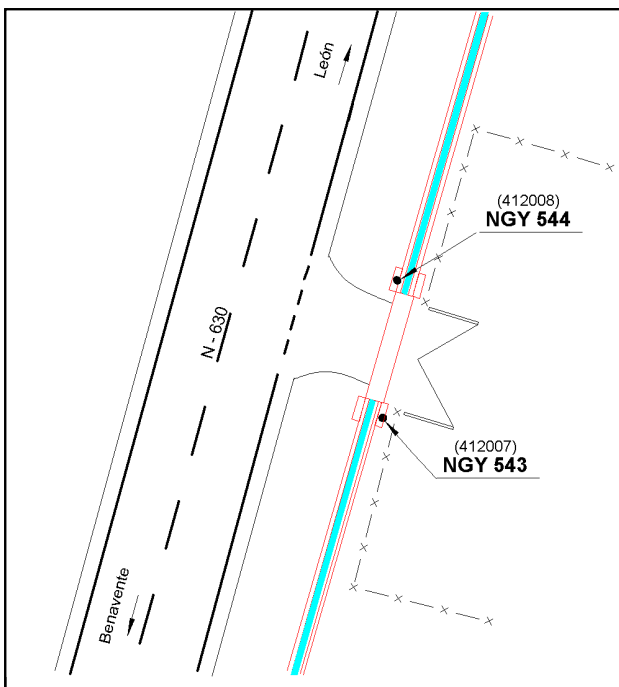
Longitud: - 5° 39' 17,7746"
Latitud: 42° 01' 38,1378"
Altitud elipsoidal: 769,109 m.
Precisión: ± 0,05 m.

Reseña:

Clavo metálico semiesférico incrustado aproximadamente en el Km. 210,900 de la margen E de la Carretera N - 630, sobre el extremo S de un muro de hormigón de refuerzo en el paso de una acequia a una finca.

Enlaces:

Anterior: 412006 - SSK211,9
Posterior: 412008 - NGY544
Agrupada con: 412008 - NGY544.



Observaciones: