

## Reseña de Señal de Nivelación

10-may-2025

### Situación Geográfica:

**Número:** 406027  
**Nombre:** SSK 78,4  
**Línea o Ramal:** 406. Lugo - Porto de Abaixo

**Municipio:** Castro de Rei  
**Provincia:** Lugo  
**Hoja MTN50:** 73  
**Señal:** Secundaria      **En posición:** Vertical  
**Señalizada:** 01 de junio de 2004  
**Nivelada:** 01 de enero de 2005

### Datos Geodésicos:

**Altitud ortométrica:** 449,6642 m.  
**Geopotencial:** 440,8426 u.g.p.  
**Gravedad en superficie:** 980362,8 mgals.      *Observada*  
**Cálculo:** 01 de mayo de 2008

### Coordenadas Geográficas ETRS89:

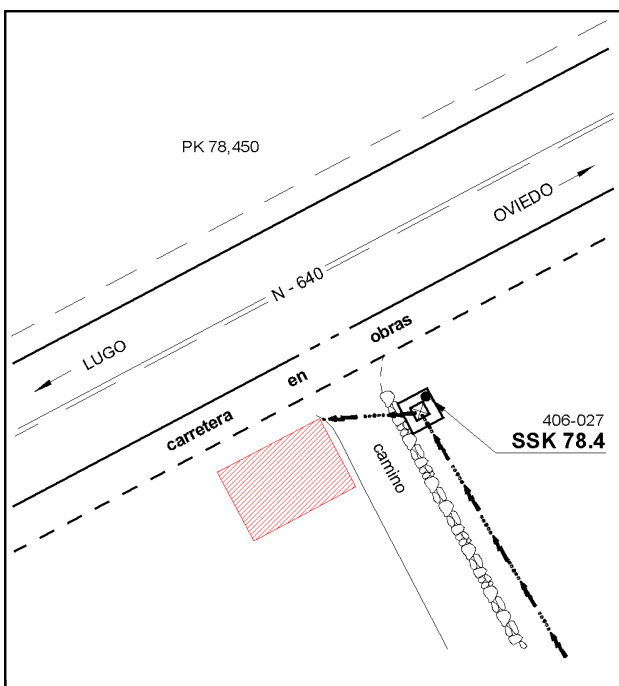
**Longitud:** - 7° 27' 30,8262"  
**Latitud:** 43° 06' 29,3036"  
**Altitud elipsoidal:** 505,680 m.  
**Precisión:** ± 0,05 m.

### Reseña:

Clavo metálico semiesférico incrustado aproximadamente en el Km. 78,450 de la margen SE de la Carretera N-640, sobre la esquina Norte de la zapata de un poste de hormigón de la red eléctrica, junto a un muro de piedra, a 0.10 metros del poste de hormigón, según croquis.

### Enlaces:

**Anterior:** 406026 - SSK 79,5  
**Posterior:** 406028 - SSK 77,3  
**Agrupada con:**



### Observaciones: