

Reseña de Señal de Nivelación

8-jun-2024

Situación Geográfica:

Número: **403031**
Nombre: **SSK431.000**
Línea o Ramal: **403. Oviedo - La Espina**

Municipio: Grado
Provincia: Asturias
Hoja MTN50: 28
Señal: Secundaria En posición: Vertical
Señalizada: 21 de mayo de 2004
Nivelada:

Enlaces:

Anterior: 403030 - SSK430.050
Posterior: 403032 - SSK432.000
Agrupada con:

Datos Geodésicos:

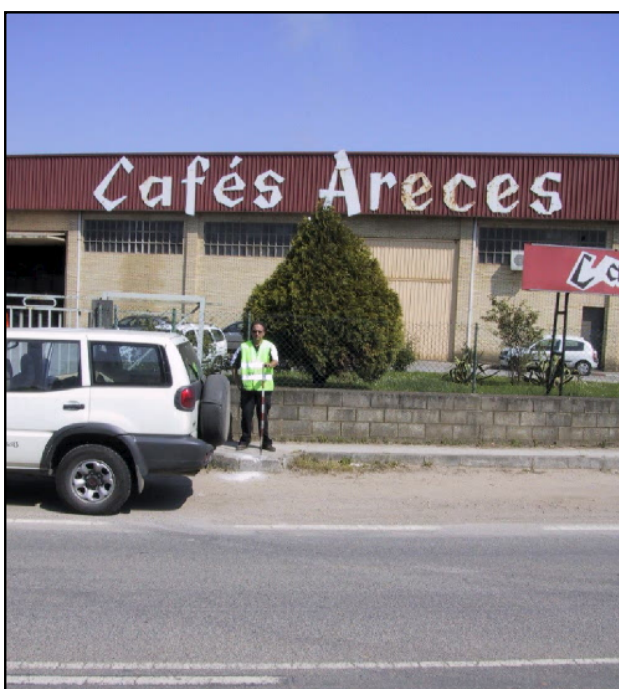
Altitud ortométrica: 46,4460 m.
Geopotencial: 45,5388 u.g.p.
Gravedad en superficie: 980467,59 mgals. *Observada*
Cálculo: 01 de mayo de 2008

Coordenadas Geográficas ETRS89:

Longitud: - 6° 03' 37,4264"
Latitud: 43° 23' 37,1133"
Altitud elipsoidal: 100,395 m.
Precisión: ± 0,05 m.

Reseña:

Clavo metálico semiesférico incrustado aproximadamente en el Km. 431.000 de la margen N de la Carretera Nacional N-634, en bordillo acera, según reseña gráfica.



Observaciones:

Informe del estado de la Señal en: [InfoRN.pdf](#)

