

## Reseña de Señal de Nivelación

10-may-2025

### Situación Geográfica:

**Número:** 329104  
**Nombre:** SSK200,9  
**Línea o Ramal:** 329. Calasparra - Reolid

**Municipio:** Riópar  
**Provincia:** Albacete  
**Hoja MTN50:** 866  
**Señal:** Secundaria      **En posición:** Vertical  
**Señalizada:** 27 de marzo de 2003  
**Nivelada:** 01 de enero de 2004

### Datos Geodésicos:

**Altitud ortométrica:** 925,5347 m.  
**Geopotencial:** 906,8586 u.g.p.  
**Gravedad en superficie:** 979782,05 mgals.      *Observada*  
**Cálculo:** 01 de mayo de 2008

### Coordenadas Geográficas ETRS89:

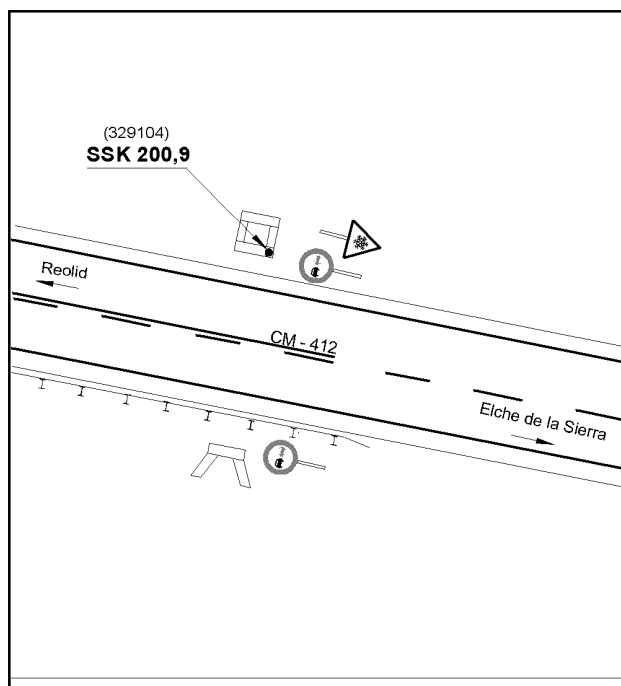
**Longitud:** - 2° 23' 37,0427"  
**Latitud:** 38° 29' 10,7096"  
**Altitud elipsoidal:** 978,742 m.  
**Precisión:** ± 0,05 m.

### Reseña:

Clavo metálico semiesférico incrustado aproximadamente en el Km. 200,910 de la margen N de la Carretera Autonómica CM - 412, sobre el extremo E de la imposta de una alcantarilla.

### Enlaces:

**Anterior:** 329103 - SSK201,9  
**Posterior:** 329105 - SSK199,8  
**Agrupada con:**



### Observaciones: