

Reseña de Señal de Nivelación

25-may-2024

Situación Geográfica:

Número: 323086
Nombre: SSK290,0
Línea o Ramal: 323. Albacete - Cruce CM412

Municipio: Robledo
Provincia: Albacete
Hoja MTN50: 815
Señal: Secundaria **En posición:** Vertical
Señalizada: 25 de abril de 2003
Nivelada:

Datos Geodésicos:

Altitud ortométrica: 991,6105 m.
Geopotencial: 971,6368 u.g.p.
Gravedad en superficie: 979815,26 mgals. *Observada*
Cálculo: 01 de mayo de 2008

Coordenadas Geográficas ETRS89:

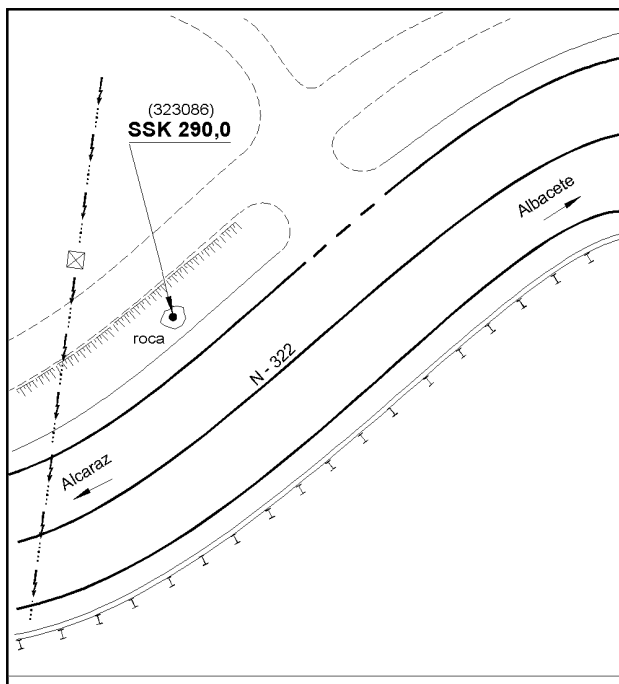
Longitud: - 2° 26' 41,6478"
Latitud: 38° 46' 34,0070"
Altitud elipsoidal: 1044,953 m.
Precisión: ± 0,05 m.

Reseña:

Clavo metálico semiesférico incrustado aproximadamente en el Km. 290,050 de la margen S de la Carretera Nacional N - 322, sobre roca caliza en cuneta al pie de un pequeño talud.

Enlaces:

Anterior: 323085 - SSK291,0
Posterior: 323087 - SSK289,0
Agrupada con:



Observaciones: