

## Reseña de Señal de Nivelación

10-may-2025

### Situación Geográfica:

**Número:** 316022  
**Nombre:** SSK110,7  
**Línea o Ramal:** 316. Tembleque - Puerto-Lápice.

**Municipio:** Madridejos  
**Provincia:** Toledo  
**Hoja MTN50:** 687  
**Señal:** Secundaria      **En posición:** Vertical  
**Señalizada:** 07 de marzo de 2003  
**Nivelada:** 01 de enero de 2004

### Datos Geodésicos:

**Altitud ortométrica:** 689,5133 m.  
**Geopotencial:** 675,6947 u.g.p.  
**Gravedad en superficie:** 979929,73 mgals.      *Observada*  
**Cálculo:** 01 de mayo de 2008

### Coordenadas Geográficas ETRS89:

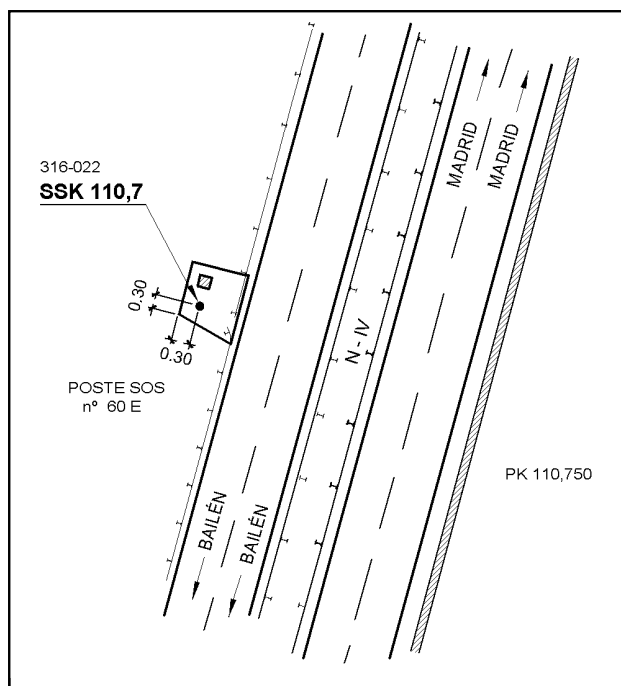
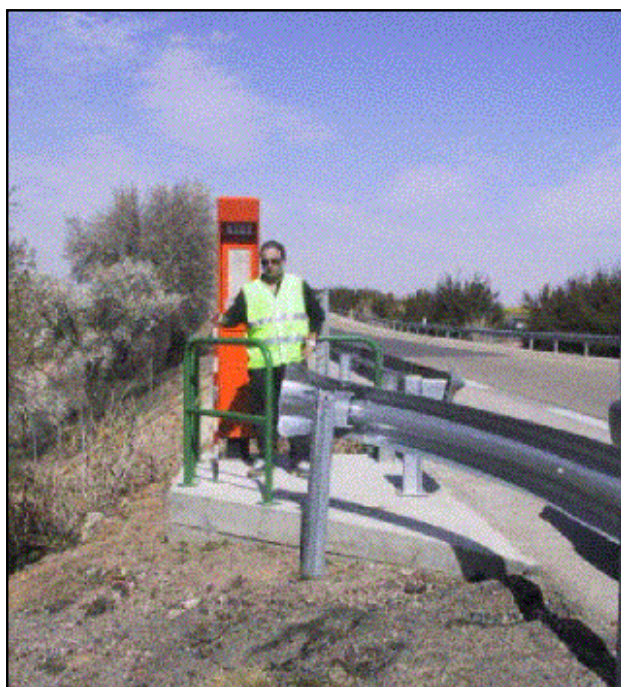
**Longitud:** - 3° 31' 10,6441"  
**Latitud:** 39° 32' 25,0198"  
**Altitud elipsoidal:** 742,183 m.  
**Precisión:** ± 0,05 m.

### Reseña:

Clavo metálico semiesférico incrustado aproximadamente en el Km. 110,750 de la margen oeste de la autovía N - IV, sobre la esquina SO de la zapata de hormigón sobre la que se asienta el poste de SOS nº 60E de la Dirección General de Tráfico, según croquis.

### Enlaces:

**Anterior:** 316021 - SSK109,8  
**Posterior:** 316023 - SSK111,7  
**Agrupada con:**



### Observaciones: