

## Reseña de Señal de Nivelación

22-ene-2022

### Situación Geográfica:

**Número:** 310013  
**Nombre:** SSK2,8  
**Línea o Ramal:** 310. Ávila - Maqueda

**Municipio:** Ávila  
**Provincia:** Ávila  
**Hoja MTN50:** 531  
**Señal:** Secundaria      **En posición:** Vertical  
**Señalizada:** 25 de junio de 2003  
**Nivelada:**

### Datos Geodésicos:

**Altitud ortométrica:** 1093,0565 m.  
**Geopotencial:** 1071,1622 u.g.p.  
**Gravedad en superficie:** 979923,26 mgals.      *Observada*  
**Cálculo:** 01 de mayo de 2008

### Coordenadas Geográficas ETRS89:

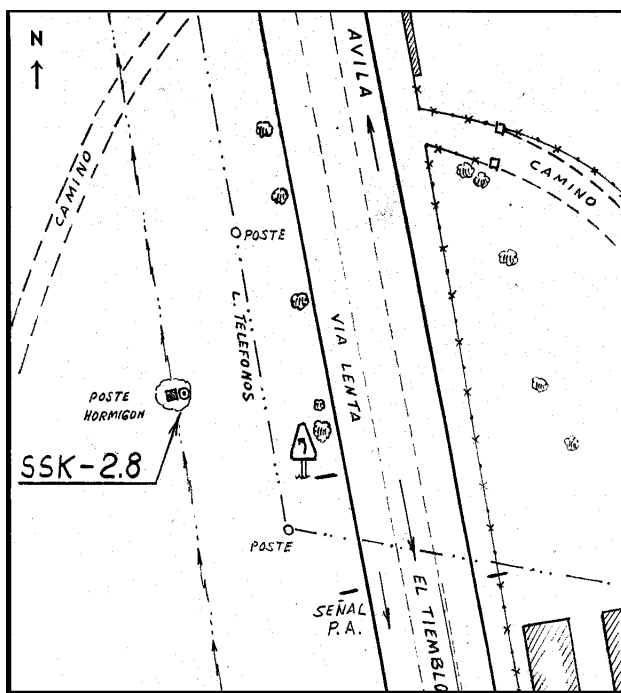
**Longitud:** - 4° 41' 19,3545"  
**Latitud:** 40° 37' 34,3166"  
**Altitud elipsoidal:** 1147,464 m.  
**Precisión:** ± 0,05 m.

### Reseña:

Clavo metálico semiesférico incrustado en la base de cemento de un poste de hormigón de una Línea de alta Tension aproximadamente en el Km.131,360 de la margen Oeste de la Carretera Nacional 403 y a 22mts de la misma.

### Enlaces:

**Anterior:** 310012 - NGT768  
**Posterior:** 310014 - SSK130,9  
**Agrupada con:**



### Observaciones:

Es la antigua señal SSK2,8, situada en la línea El Tiemblo-Avila (folio 115) señalizada en junio de 1.988.