

## Reseña de Señal de Nivelación

10-may-2025

### Situación Geográfica:

**Número:** 230010  
**Nombre:** SSK48,800  
**Línea o Ramal:** 230. Manresa - Barcelona

**Municipio:** Manresa  
**Provincia:** Barcelona  
**Hoja MTN50:** 363  
**Señal:** Secundaria      **En posición:** Vertical  
**Señalizada:** 22 de mayo de 2001  
**Nivelada:**

### Datos Geodésicos:

**Altitud ortométrica:** 292,7622 m.  
**Geopotencial:** 286,9772 u.g.p.  
**Gravedad en superficie:** 980227,51 mgals.      *Observada*  
**Cálculo:** 01 de mayo de 2008

### Coordenadas Geográficas ETRS89:

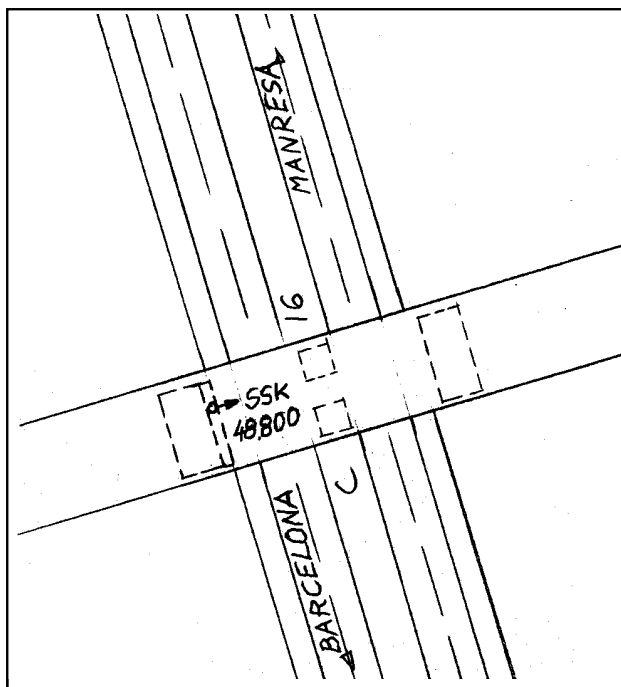
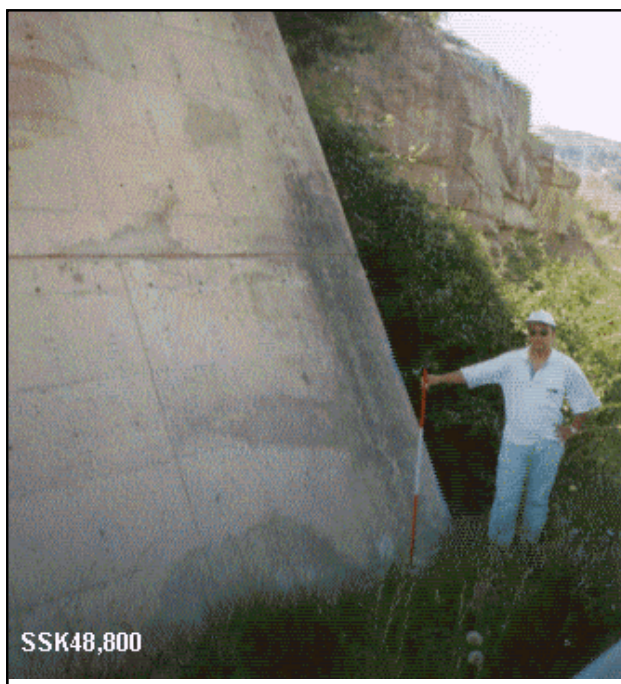
**Longitud:** 1° 51' 37,2512"  
**Latitud:** 41° 42' 26,3203"  
**Altitud elipsoidal:** 341,784 m.  
**Precisión:** ± (0,05m - 0,1 m.)

### Reseña:

Clavo metálico semiesférico incrustado sobre la base de hormigon de donde parte el pilar rectangular y en plano inclinado del soporte del paso elevado y a 80ctms de la esquina norte,de la autopista C-16(Puigcerda-Barcelona)aproximadamente en el Km.48,800.

### Enlaces:

**Anterior:** 230009 - SSK49,750  
**Posterior:** 230011 - NGW233  
**Agrupada con:**



### Observaciones: