

## Reseña de Señal de Nivelación

10-may-2025

### Situación Geográfica:

**Número:** 229061  
**Nombre:** SSK27,55  
**Línea o Ramal:** 229. Basella - Manresa

**Municipio:** Cardona  
**Provincia:** Barcelona  
**Hoja MTN50:** 330  
**Señal:** Secundaria      **En posición:** Vertical  
**Señalizada:** 20 de febrero de 2001  
**Nivelada:** 01 de enero de 2002

### Datos Geodésicos:

**Altitud ortométrica:** 400,7438 m.  
**Geopotencial:** 392,8128 u.g.p.  
**Gravedad en superficie:** 980192,47 mgals.      *Observada*  
**Cálculo:** 01 de mayo de 2008

### Coordenadas Geográficas ETRS89:

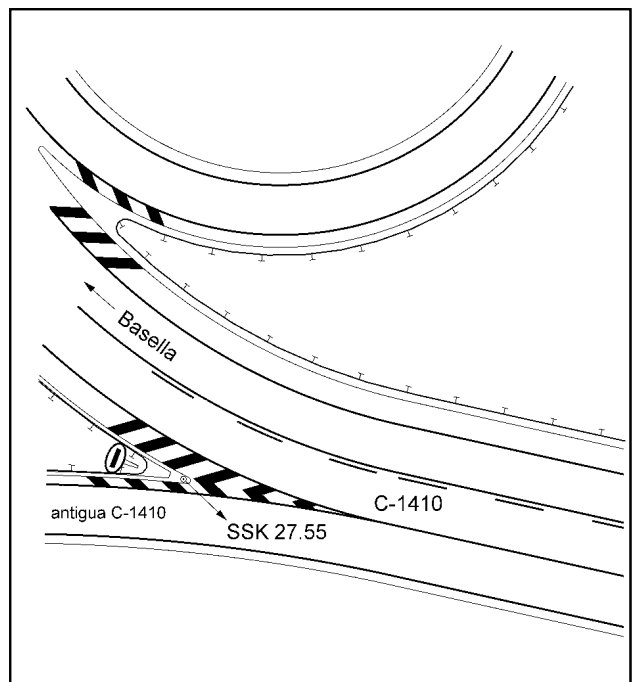
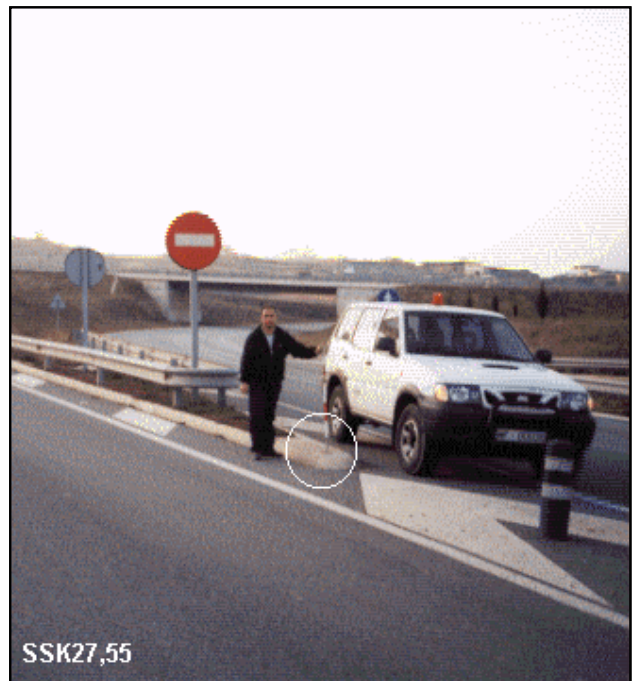
**Longitud:** 1° 42' 25,4063"  
**Latitud:** 41° 54' 06,5808"  
**Altitud elipsoidal:** 450,911 m.  
**Precisión:** ± 0,05 m.

### Reseña:

Clavo metálico semiesférico incrustado aproximadamente en el Km.27,55 de la margen sur de la Carretera C-1410 (Variante de Cardona) de Solsona a Manresa, sobre la esquina este del bordillo que separa dicha variante del carril sentido Manresa de la antigua C-1410 y a unos 950 m. de la anterior.

### Enlaces:

**Anterior:** 229060 - SSK28,7  
**Posterior:** 229062 - SSK26,55  
**Agrupada con:**



### Observaciones: