

## Reseña de Señal de Nivelación

13-abr-2024

### Situación Geográfica:

Número: **228050**  
Nombre: **SSEEFFMontblanc**  
Línea o Ramal: **228. Tarragona - Lérida**

Municipio: **Montblanc**  
Provincia: **Tarragona**  
Hoja MTN50: **418**  
Señal: **Secundaria**      En posición: **Vertical**  
Señalizada: **17 de enero de 2003**  
Nivelada:

### Enlaces:

Anterior: **228049 - SSK 35,1**  
Posterior: **228051 - NAPF2**  
Agrupada con: **228051 - NAPF2.**

### Datos Geodésicos:

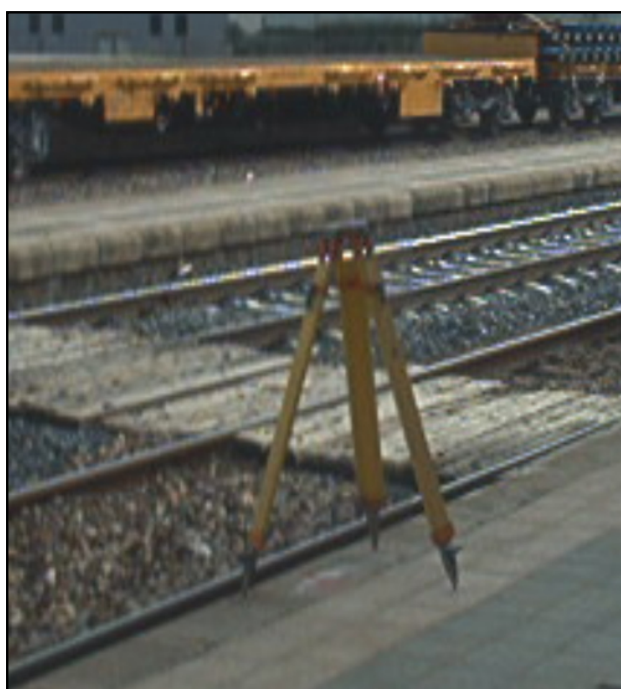
Altitud ortométrica: **331,8449 m.**  
Geopotencial: **325,2762 u.g.p.**  
Gravedad en superficie: **980191,6 mgals.**      *Calculada*  
Cálculo: **01 de mayo de 2008**

### Coordenadas Geográficas ETRS89:

Longitud: **1° 09' 56"**  
Latitud: **41° 22' 36"**  
Altitud elipsoidal:  
Precisión: **± (1 m - 10 m.)**

### Reseña:

Clavo de latón incrustado en el borde del andén principal de la Estación de Ferrocarril de Montblanc, a la altura de la mitad de la fachada N.E. del edificio principal de la estación, y a unos 1200 m. de la anterior.



### Observaciones:

Sustituye a la señalizada el 16 de marzo de 2001 con la inscripción NP1559 por ser inaccesible al estar bloqueada por un banco. Nueva señalización por Geomap S.A.

Informe del estado de la Señal en: [InfoRN.pdf](#)

