

Reseña de Señal de Nivelación

5-oct-2024

Situación Geográfica:

Número: 223001
Nombre: NGW112
Línea o Ramal: 223. Lérida - Balaguer

Municipio: Lleida
Provincia: Lleida
Hoja MTN50: 388
Señal: Principal **En posición:** Horizontal
Señalizada: 26 de marzo de 2001
Nivelada:

Datos Geodésicos:

Altitud ortométrica: 201,7655 m.
Geopotencial: 197,7801 u.g.p.
Gravedad en superficie: 980238,79 mgals. *Observada*
Cálculo: 01 de mayo de 2008

Coordenadas Geográficas ETRS89:

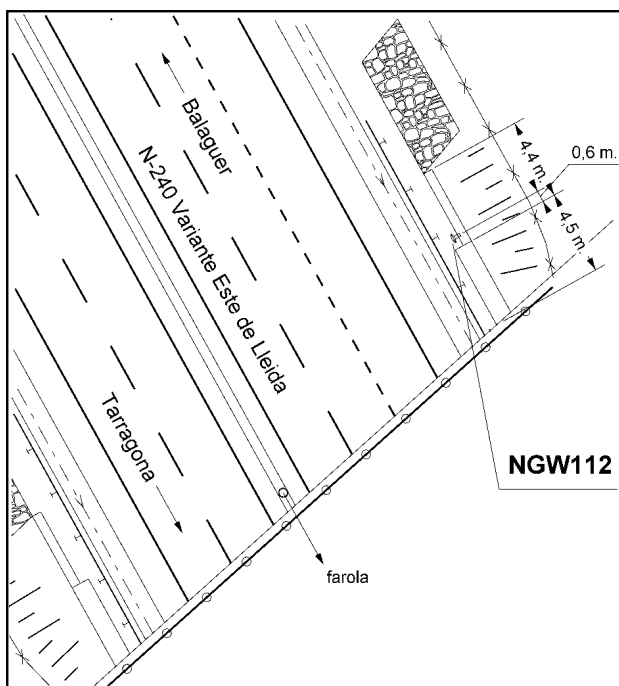
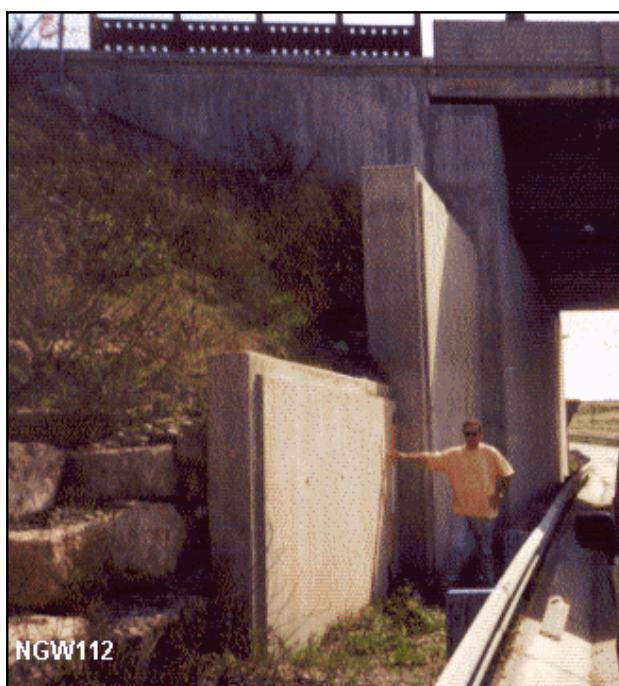
Longitud: 0° 40' 23"
Latitud: 41° 36' 45"
Altitud elipsoidal:
Precisión: ± (1 m - 10 m.)

Reseña:

Clavo metálico semiesférico incrustado aproximadamente en el Km.88,5 de la margen noreste de la Carretera Nacional N-240 de Tarragona a Huesca, en su variante este de Lleida, sobre el primer cuerpo del estribo noreste de un puente que cruza sobre la Nacional, a 4,4 m. al sur del inicio de este primer cuerpo, a 0,6 m. al norte del inicio del segundo cuerpo, a unos 0,2 m. sobre el suelo, y a unos 900 m. de la anterior.

Enlaces:

Anterior: 40 - NGW466* (Lérida)
Posterior: 223002 - SSK89,5
Agrupada con:



Observaciones: