

Reseña de Señal de Nivelación

25-may-2024

Situación Geográfica:

Número: 218050
Nombre: NGW624
Línea o Ramal: 218. Almudévar - Sabiñánigo

Municipio: Arguis
Provincia: Huesca
Hoja MTN50: 248
Señal: Principal **En posición:** Horizontal
Señalizada: 01 de mayo de 2001
Nivelada:

Datos Geodésicos:

Altitud ortométrica: 1140,6826 m.
Geopotencial: 1118,0031 u.g.p.
Gravedad en superficie: 980069,26 mgals. *Calculada*
Cálculo: 01 de mayo de 2008

Coordenadas Geográficas ETRS89:

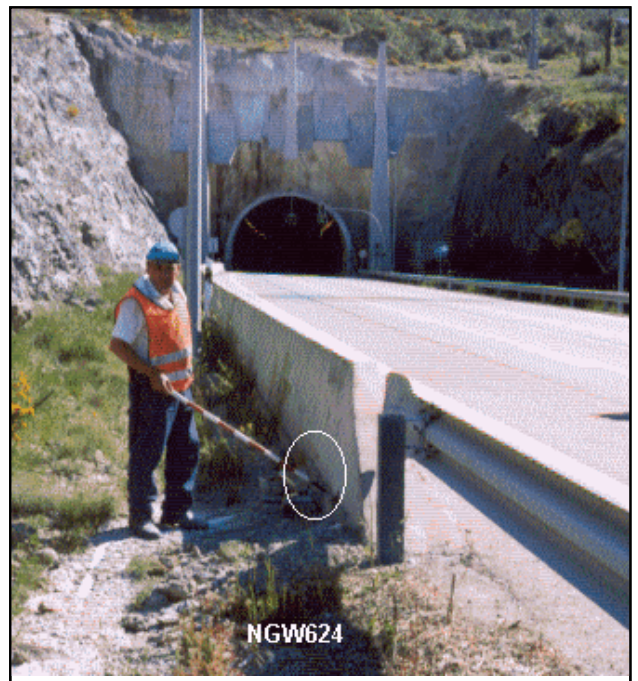
Longitud: - 0° 25' 010"
Latitud: 42° 19' 30"
Altitud elipsoidal:
Precisión: ± (1 m - 10 m.)

Reseña:

Clavo metálico semiesférico incrustado horizontalmente y al comienzo del guardarrail de hormigón, aproximadamente en el km.593,580 de la carretera Nacional E-7 N-330 (Zaragoza-Jaca), a la izquierda de la carretera, donde indican croquis y fotografía.

Enlaces:

Anterior: 218049 - NGW623
Posterior: 218051 - SSK595,200
Agrupada con: 218049 - NGW623.



NGW624

