

Reseña de Señal de Nivelación

24-nov-2018

Situación Geográfica:

Número: 212

Nombre: SSK469,0* (Baralla)

Línea o Ramal: Puntos Nodales

Municipio: Baralla

Provincia: Lugo

Hoja MTN50: 98

Señal: Secundaria En posición: Vertical

Señalizada: 01 de junio de 2004

Nivelada:

Enlaces:

Anterior:

Posterior:

Agrupada con: 801001 - SP469,000, 801150 - SPK 469,1.

Datos Geodésicos:

Altitud ortométrica: 520,4131 m.

Geopotencial: 510,1763 u.g.p.

Gravedad en superficie: 980307,3 mgals. *Calculada*

Cálculo: 01 de mayo de 2008

Coordenadas Geográficas ETRS89:

Longitud: - 7° 14' 32,868"

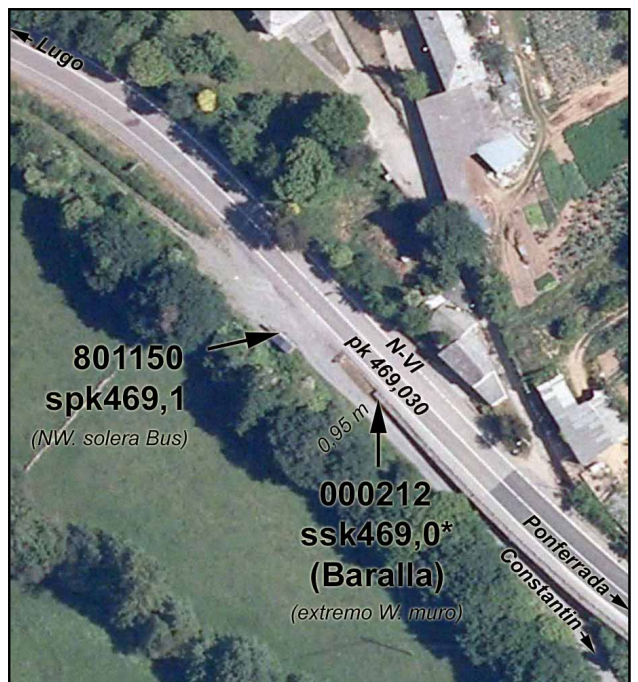
Latitud: 42° 53' 43,015"

Altitud elipsoidal: 576,901 m.

Precisión: ± 0,05 m.

Reseña:

Clavo metálico semiesférico incrustado aproximadamente en el Km. 469,030 de la margen W de la Carretera N-VI. Sobre un muro de contención de hormigón, de 1,25 m. de ancho, unos 0,20 m. mas alto que el nivel de la calzada y a 0,95 m. del extremo N del muro.



Observaciones:

Señal Nº 00407124 de la antigua Línea 407.
Es la señal SSK 479,0; folio nº 205 de la línea 206, Villafranca del Bierzo (cruce) - Lugo, de 1984.
- Fin Línea Nº 10407 (Cruce N-120 - Baralla) tramo 1 antigua 407.
- Inicio Línea Nº 20407 (Baralla - Lugo) tramo 2 antigua 407.
- Inicio Línea Nº 801 (Baralla - Tebongo).