

Reseña de Señal de Nivelación

24-nov-2018

Situación Geográfica:

Número: **187**

Nombre: **NGX593* (Campamento)**

Línea o Ramal: **Puntos Nodales**

Municipio: **Madrid**

Provincia: **Madrid**

Hoja MTN50: **559**

Señal: **Principal** En posición: **Horizontal**

Señalizada: **26 de agosto de 2003**

Nivelada:

Enlaces:

Anterior:

Posterior:

Agrupada con:

Datos Geodésicos:

Altitud ortométrica: **665,2611 m.**

Geopotencial: **651,9483 u.g.p.**

Gravedad en superficie: **979960,37 mgals.** *Observada*

Cálculo: **01 de mayo de 2008**

Coordenadas Geográficas ETRS89:

Longitud: **- 3° 46' 18,0"**

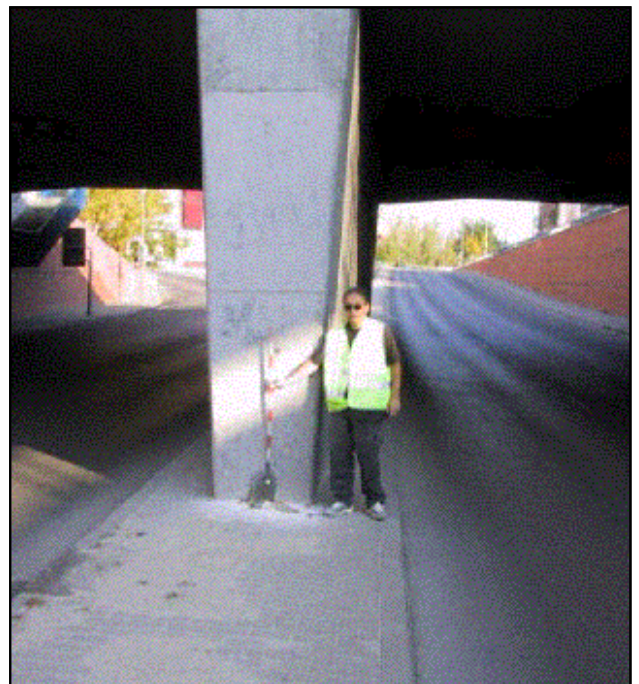
Latitud: **40° 23' 38,1"**

Altitud elipsoidal: **717,06 m.**

Precisión: **± (0,1 m - 1 m.)**

Reseña:

Clavo metálico semiesférico incrustado aproximadamente en el Km. 0,000 de la mediana de la Carretera Autonómica M - 502, al principio de la Avenida de los Poblados, en el extremo S del muro de hormigón central soporte de las vigas y el tablero de la Carretera Nacional V, al pie del mismo.



Observaciones:

- Es la Señal 311035 de la antigua Línea 311.
- Fin Línea Nº 10311 (Torrelodones - Campamento), tramo 1 antigua 311.
 - Inicio Línea Nº 20311 (Campamento - Ocaña), tramo 2 antigua 311.
 - Inicio Línea Nº 816 (Campamento - Maqueda).

