

## Reseña de Señal de Nivelación

13-abr-2024

### Situación Geográfica:

**Número:** 210116  
**Nombre:** NGT380  
**Línea o Ramal:** 210. Alcolea del Pinar - Soria

**Municipio:** Cubo de la Solana  
**Provincia:** Soria  
**Hoja MTN50:** 350  
**Señal:** Principal                      **En posición:** Vertical  
**Señalizada:** 01 de junio de 1987  
**Nivelada:**

### Datos Geodésicos:

**Altitud ortométrica:** 1039,9149 m.  
**Geopotencial:** 1019,1791 u.g.p.  
**Gravedad en superficie:** 980016,06 mgals.                      *Observada*  
**Cálculo:** 01 de mayo de 2008

### Coordenadas Geográficas ETRS89:

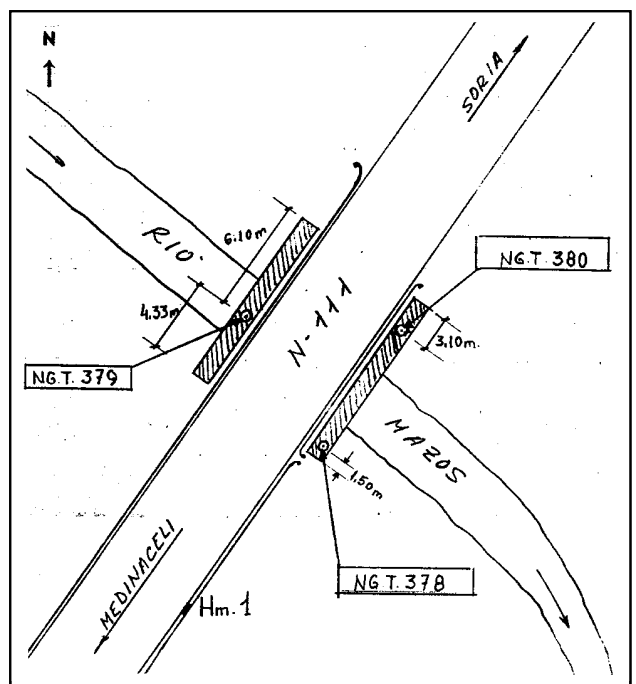
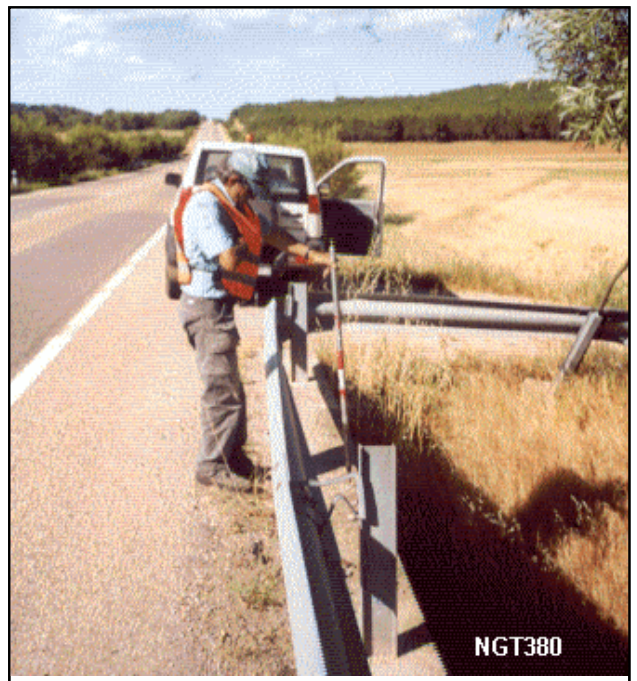
**Longitud:** - 2° 29' 50,5562"  
**Latitud:** 41° 40' 06,7392"  
**Altitud elipsoidal:** 1092,890 m.  
**Precisión:** ± 0,05 m.

### Reseña:

Clavo metálico semiesférico incrustado aproximadamente en el Km. 213.150 de la margen E de la Carretera Nacional 111, en el extremo N del pretil del puente sobre el Rio Mazos.

### Enlaces:

**Anterior:** 210115 - NGT379  
**Posterior:** 210117 - SSK214.2  
**Agrupada con:** 210114 - NGT378, 210115 - NGT379.



### Observaciones: