

## Reseña de Señal de Nivelación

13-abr-2024

### Situación Geográfica:

**Número:** 210103  
**Nombre:** NGT372  
**Línea o Ramal:** 210. Alcolea del Pinar - Soria

**Municipio:** Cubo de la Solana  
**Provincia:** Soria  
**Hoja MTN50:** 379  
**Señal:** Principal                      **En posición:** Horizontal  
**Señalizada:** 01 de junio de 1987  
**Nivelada:**

### Datos Geodésicos:

**Altitud ortométrica:** 1086,8368 m.  
**Geopotencial:** 1065,15 u.g.p.  
**Gravedad en superficie:** 979999,84 mgals.      *Calculada*  
**Cálculo:** 01 de mayo de 2008

### Coordenadas Geográficas ETRS89:

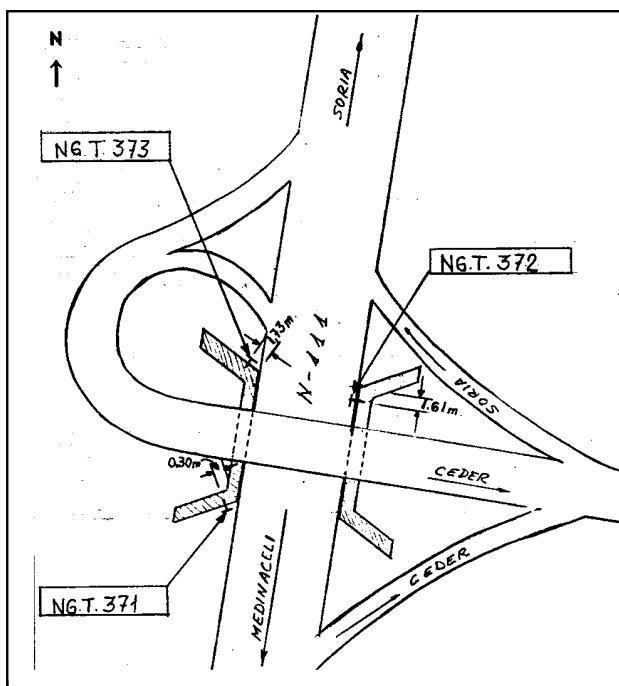
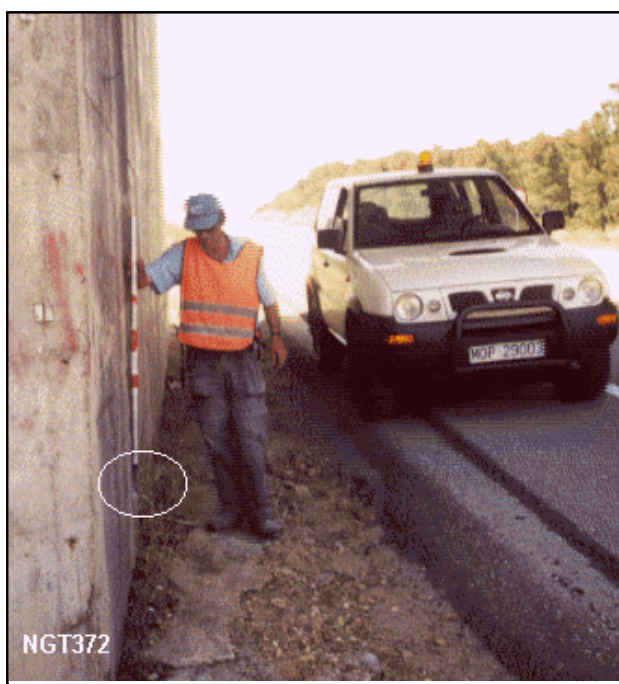
**Longitud:** - 2° 31' 03"  
**Latitud:** 41° 36' 08"  
**Altitud elipsoidal:**  
**Precisión:** ± (1 m - 10 m.)

### Reseña:

Clavo metálico semiesférico incrustado aproximadamente en el Km. 205.340 de la margen E de la Carretera Nacional 111, en el extremo N del estribo de un puente, a 1.61 metros de la esquina y a 0.35 metros del suelo.

### Enlaces:

**Anterior:** 210102 - NGT371  
**Posterior:** 210104 - NGT373  
**Agrupada con:** 210102 - NGT371, 210104 - NGT373.



### Observaciones: