

## Reseña de Señal de Nivelación

10-may-2025

### Situación Geográfica:

**Número:** 207019  
**Nombre:** SSK258,100  
**Línea o Ramal:** 207. Zaragoza - Tauste

**Municipio:** La Joyosa  
**Provincia:** Zaragoza  
**Hoja MTN50:** 354  
**Señal:** Secundaria      **En posición:** Vertical  
**Señalizada:** 01 de mayo de 2001  
**Nivelada:** 01 de enero de 2002

### Datos Geodésicos:

**Altitud ortométrica:** 222,3502 m.  
**Geopotencial:** 217,9566 u.g.p.  
**Gravedad en superficie:** 980230,61 mgals.      *Observada*  
**Cálculo:** 01 de mayo de 2008

### Coordenadas Geográficas ETRS89:

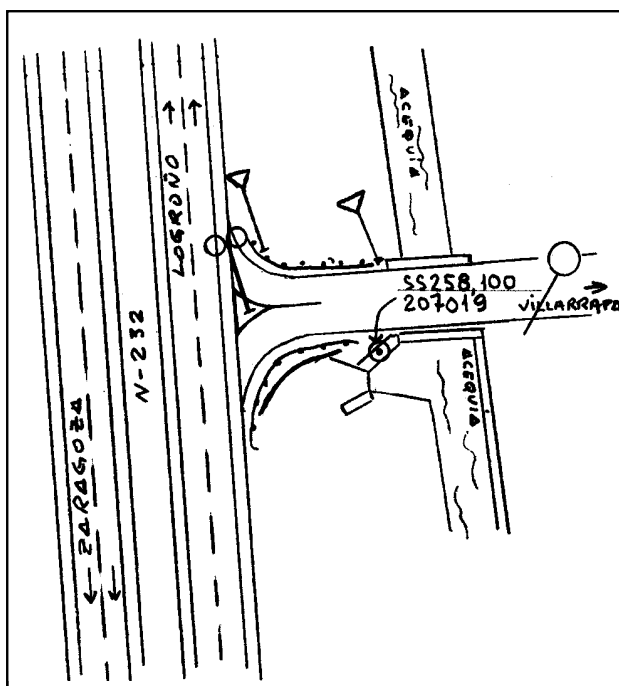
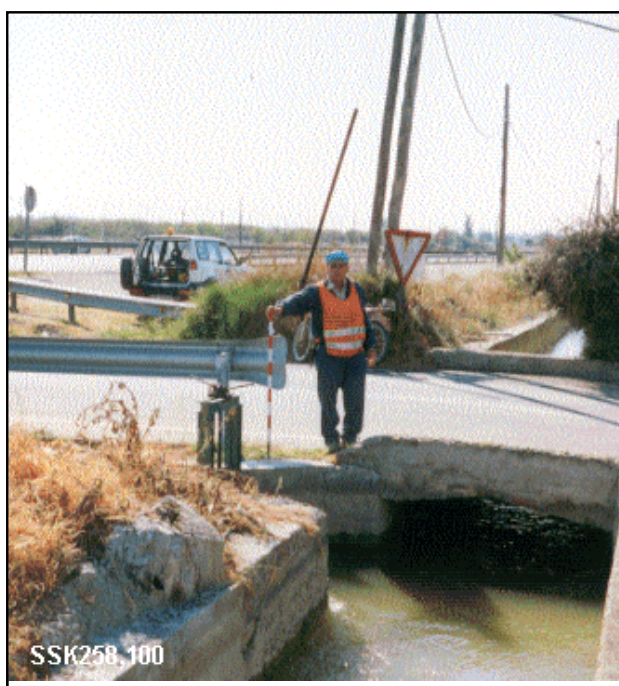
**Longitud:** - 1° 04' 32"  
**Latitud:** 41° 44' 20"  
**Altitud elipsoidal:** 272 m.  
**Precisión:** ± (1 m - 10 m.)

### Reseña:

Clavo metálico semiesférico incrustado sobre muro de hormigón de la acequia que pasa por debajo de la carretera que va a Villarrafa, a la derecha de la carretera Nacional 232 (Autovía Zaragoza-Logroño), aproximadamente en el km. 258,100, donde indican croquis y fotografía.

### Enlaces:

**Anterior:** 207018 - NGW552  
**Posterior:** 207020 - SSK259,075  
**Agrupada con:**



### Observaciones: