

## Reseña de Señal de Nivelación

22-abr-2017

### Situación Geográfica:

**Número:** 203034  
**Nombre:** NGW902  
**Línea o Ramal:** 203. Miranda de Ebro - Durango

**Municipio:** Vitoria-Gasteiz  
**Provincia:** Araba/Álava  
**Hoja MTN50:** 112  
**Señal:** Principal      **En posición:** Horizontal  
**Señalizada:** 09 de agosto de 2001  
**Nivelada:**

### Datos Geodésicos:

**Altitud ortométrica:**  
**Geopotencial:** 501,0242 u.g.p.  
**Gravedad en superficie:** 980273,29 mgals. *Calculada*  
**Cálculo:** 01 de mayo de 2008

### Coordenadas Geográficas ETRS89:

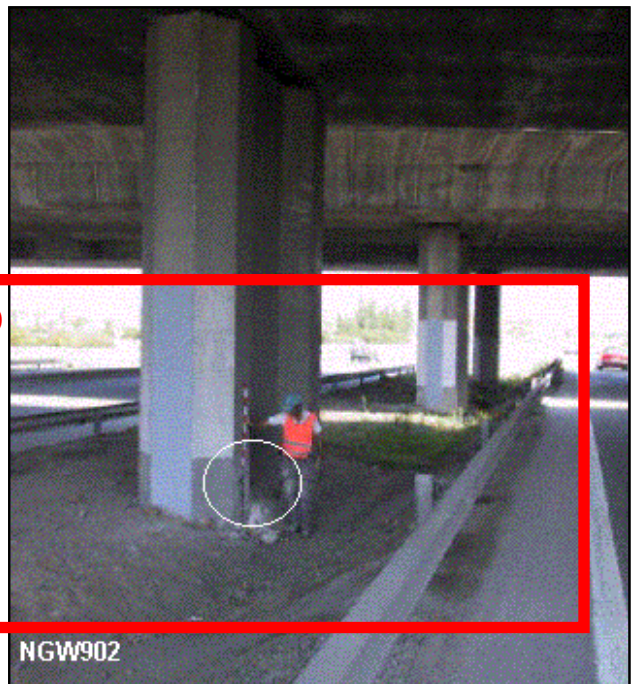
**11 00:00:00 - jul - 2016: Pasa a ser el Nodo 239**  
**Longitud:** - 2° 39' 21,3"  
**Latitud:** 42° 52' 50,7"  
**Altitud elipsoidal:**  
**Precisión:** Coordenadas orientativas

### Reseña:

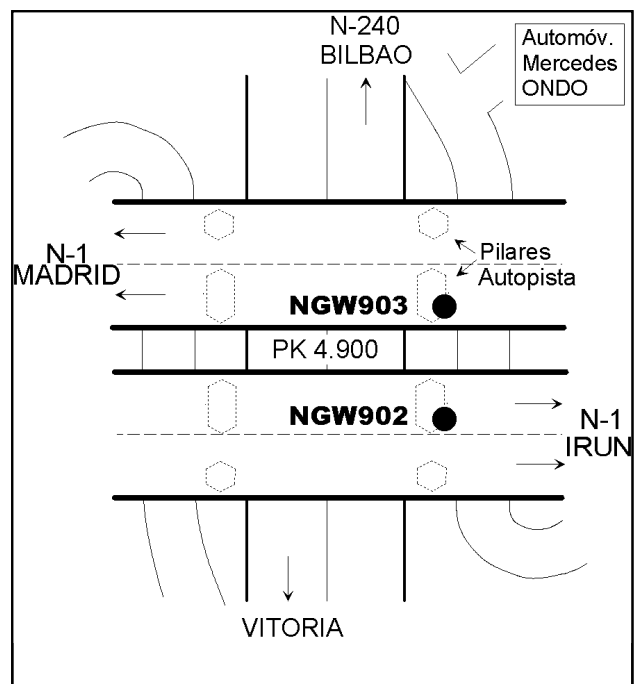
Clavo metálico semiesférico incrustado aproximadamente en el Km.4.900 de la Carretera Nacional 240, a su paso por debajo de la N-1, según reseña gráfica.

### Enlaces:

**Anterior:** 203033 - Cartel Km. 354,400  
**Posterior:** 203035 - NGW903  
**Agrupada con:** 239 - NGW902 (Vitoria), 203035 - NGW903.



NGW902



### Observaciones: