

Reseña de Señal de Nivelación

13-dic-2025

Situación Geográfica:

Número: **201021**
Nombre: **Alcantarilla Km.63,4**
Línea o Ramal: **201. Durango - Behovia**

Municipio: **Eibar**
Provincia: **Gipuzkoa**
Hoja MTN50: **63**
Señal: **Secundaria** En posición: **Vertical**
Señalizada: **22 de julio de 2001**
Nivelada: **01 de enero de 2002**

Datos Geodésicos:

Altitud ortométrica: **133,5924 m.**
Geopotencial: **130,9772 u.g.p.**
Gravedad en superficie: **980417,93 mgals.** *Observada*
Cálculo: **01 de mayo de 2008**

Coordenadas Geográficas ETRS89:

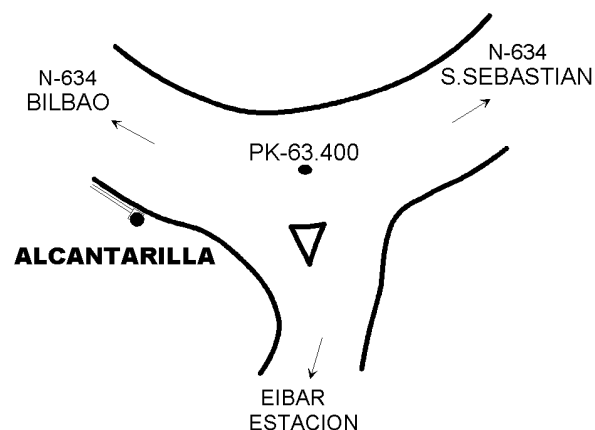
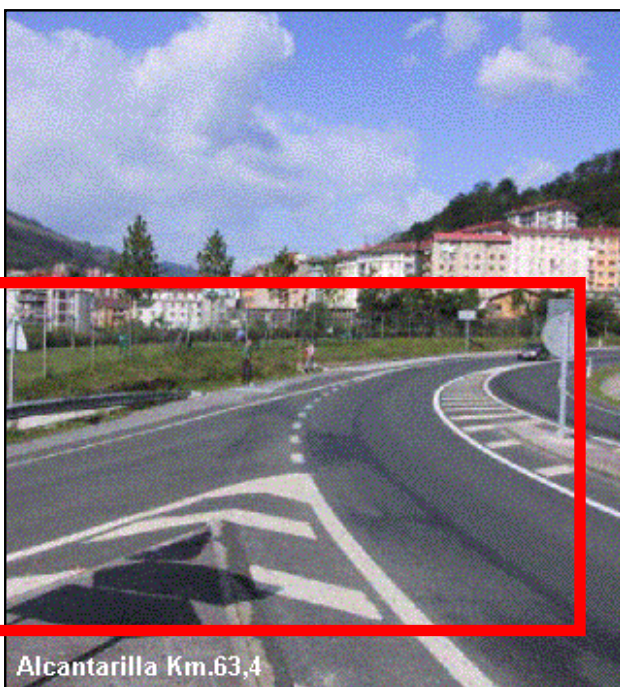
2025-12-04: Revisión en oficina
Longitud: **-2° 27' 51,6972"**
Latitud: **43° 11' 15,9535"**
Altitud elipsoidal: **183,431 m.**
Precisión: **± (0,05m - 0,1 m.)**

Reseña:

Cavo metálico semiesférico incrustado verticalmente aproximadamente en el Km. 63.4 de la margen S de la Carretera Nacional 634, en una alcantarilla en el desvío a Eibar Estación.

Enlaces:

Anterior: **201020 - SSKM64**
Posterior: **201022 - NGW854**
Agrupada con:



Observaciones: