

Reseña de Señal de Nivelación

13-abr-2024

Situación Geográfica:

Número: **114005**
Nombre: **SSK 31,8**
Línea o Ramal: **114. Balaguer - Benabarre**

Municipio: Balaguer
Provincia: Lleida
Hoja MTN50: 359
Señal: Secundaria En posición: Vertical
Señalizada: 24 de mayo de 1999
Nivelada:

Enlaces:

Anterior: 114004 - SSK 30,55
Posterior: 114006 - NGV500
Agrupada con:

Datos Geodésicos:

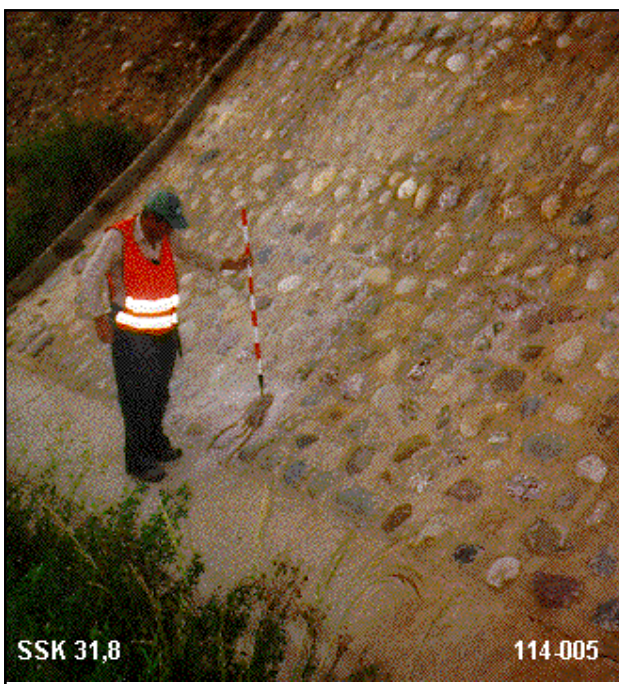
Altitud ortométrica: 260,5115 m.
Geopotencial: 255,3606 u.g.p.
Gravedad en superficie: 980216,48 mgals. *Observada*
Cálculo: 01 de mayo de 2008

Coordenadas Geográficas ETRS89:

Longitud: 0° 47' 38"
Latitud: 41° 46' 58"
Altitud elipsoidal:
Precisión: ± (1 m - 10 m.)

Reseña:

Clavo metálico semiesférico incrustado aproximadamente en el Km. 31.800 de la margen norte de la carretera Autónoma C-148 entre Balaguer y Alfarrás, al pie del tatud de piedras de un paso elevado



Observaciones:

