

Reseña de Señal de Nivelación

19-abr-2025

Situación Geográfica:

Número: 928
Nombre: NGU528* (S. Sebastián de la Gomera)
Línea o Ramal: Puntos Nodales

Municipio: San Sebastián de la Gomera
Provincia: Santa Cruz de Tenerife
Hoja MTN50: 1097
Señal: Principal **En posición:** Vertical
Señalizada: 01 de abril de 1997
Nivelada: 01 de febrero de 2001

Enlaces:

Anterior:
Posterior:
Agrupada con: 925006 - NGU527.

Datos Geodésicos:

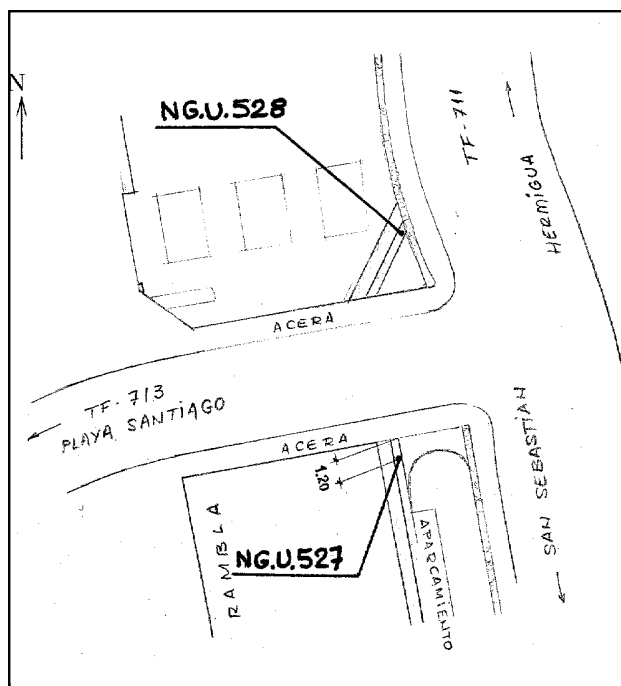
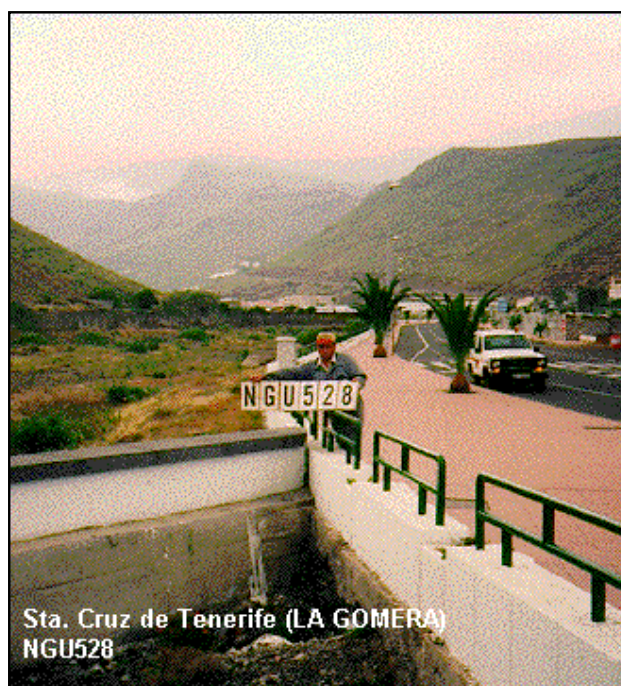
Altitud ortométrica:
Geopotencial: **PENDIENTE DE NIVELACIÓN**
Gravedad en superficie:
Cálculo:

Coordenadas Geográficas REGCAN95:

Longitud: - 17° 06' 49,9021"
Latitud: 28° 05' 28,6053"
Altitud elipsoidal: 51,569 m.
Precisión: ± 0,05 m.

Reseña:

Situada en la carretera TF-711, sobre la coronación de un muro de hormigón y junto al estribo N.E. de un puente, en el cruce de la TF-711 y TF-713. Junto a la señal se levanta un murete de piedra de aproximadamente 0,60 m. de alto rematado por losas de piedra oscuras, según croquis.



Observaciones:

- Inicio Línea Nº 925 (Línea Mareógrafo Gomera 1 - S. Sebastián de la Gomera).
- Inicio Línea Nº 926 (Línea Anillo de La Gomera).
- Fin Línea Nº 926 (Línea Anillo de La Gomera).