

Reseña de Señal de Nivelación

17-dic-2008

Situación Geográfica:

Número: **204**

Nombre: **SSK659,1a* (Murcia)**

Línea o Ramal: **Puntos Nodales**

Municipio: Murcia

Provincia: Murcia

Hoja MTN50: 934

Señal: Secundaria En posición: Vertical

Señalizada: 10 de marzo de 2003

Nivelada:

Enlaces:

Anterior:

Posterior:

Agrupada con:

Datos Geodésicos:

Altitud ortométrica: 43,95486 m.

Geopotencial: 43,07549 u.g.p.

Gravedad en superficie: 979991,91 mgals. *Observada*

Cálculo: 01 de mayo de 2008

Coordenadas Geográficas ETRS89:

Longitud: - 1° 08' 11,86278"

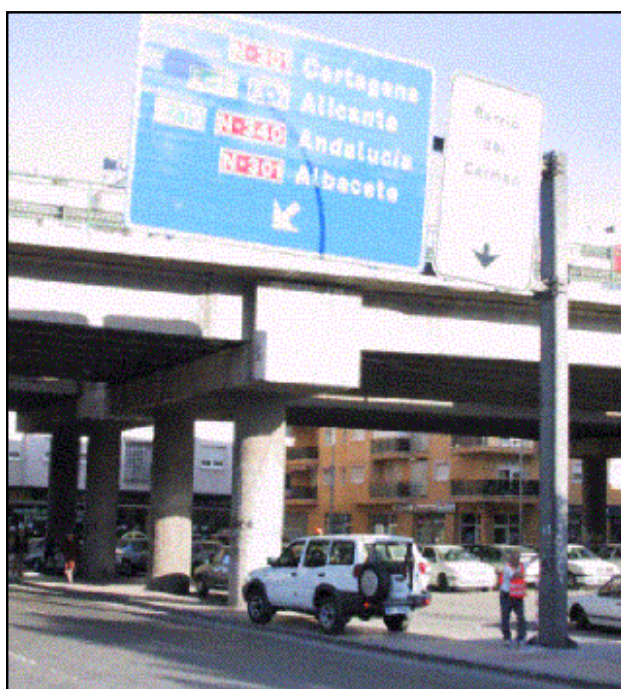
Latitud: 37° 58' 33,21213"

Altitud elipsoidal: 94.35769 m.

Precisión: Observado GPS estático rápido

Reseña:

Clavo metálico semiesférico incrustado aproximadamente en el Km. 659,1 de la margen Sur de la Carretera Nacional N-340a de Lorca a Alicante, sobre el centro del lado Norte de la zapata de hormigón que sustenta panel de información elevado, y a unos 1175 m. de la anterior.



Observaciones:

- Fin Línea Nº 10327, tramo 1 antigua 327 (Lorca - Murcia)
- Inicio Línea Nº 20327, tramo 2 antigua 327 (Murcia - Alicante)
- Fin Línea Nº 828 (Venta del Olivo - Murcia)
- Inicio Línea Nº 829 (Murcia - Tébar)