

Reseña de Señal de Nivelación

19-abr-2025

Situación Geográfica:

Número: **204**

Nombre: **SSK659,1a* (Murcia)**

Línea o Ramal: **Puntos Nodales**

Municipio: Murcia

Provincia: Murcia

Hoja MTN50: 934

Señal: Secundaria En posición: Vertical

Señalizada: 10 de marzo de 2003

Nivelada: 22 de marzo de 2009

Enlaces:

Anterior:

Posterior:

Agrupada con: 828066 - NGAB.623.

Datos Geodésicos:

Altitud ortométrica: 43,9549 m.

Geopotencial: 43,0755 u.g.p.

Gravedad en superficie: 979992,25 mgals. *Observada*

Cálculo: 01 de mayo de 2008

Coordenadas Geográficas ETRS89:

Longitud: - 1° 08' 11,5"

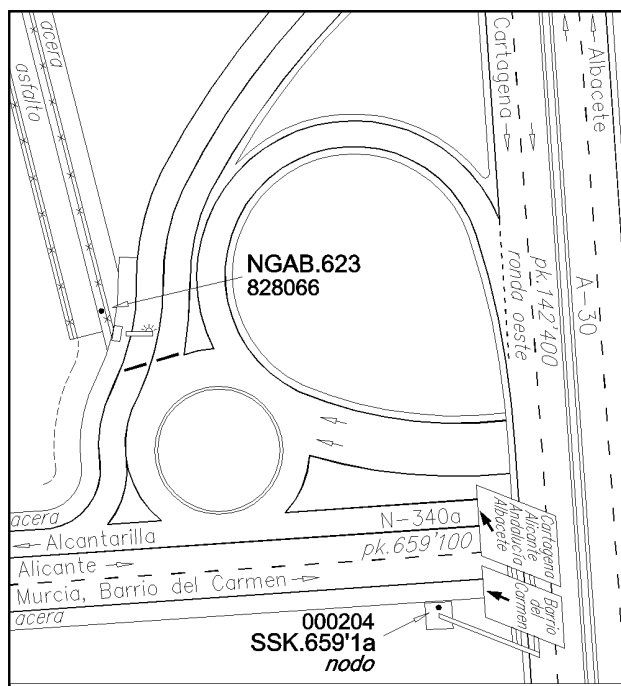
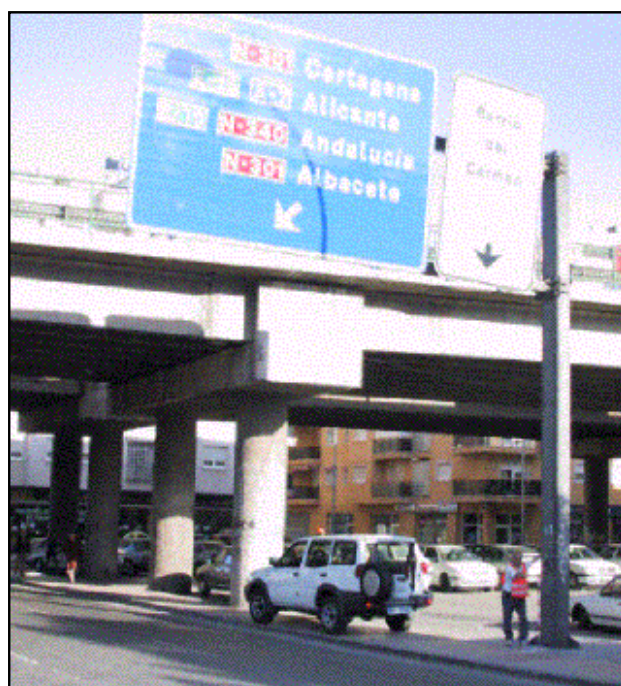
Latitud: 37° 58' 33,0"

Altitud elipsoidal: 94 m.

Precisión: ± (0,1 m - 1 m.)

Reseña:

Clavo metálico semiesférico incrustado aproximadamente en el Km. 659,1 de la margen Sur de la Carretera Nacional N-340a de Lorca a Alicante, sobre el centro del lado Norte de la zapata de hormigón que sustenta panel de información elevado, y a unos 1175 m. de la anterior.



Observaciones:

- Es la Señal 327074 de la antigua Línea 327.
- Fin Línea Nº 10327 (Lorca - Murcia) tramo 1 antigua 327.
 - Inicio Línea Nº 20327 (Murcia - Alicante) tramo 2 antigua 327.
 - Fin Línea Nº 828 (Venta del Olivo - Murcia).
 - Inicio Línea Nº 829 (Murcia - Tébar).