

Reseña de Señal de Nivelación

19-abr-2025

Situación Geográfica:

Número: **133**

Nombre: **NGY789* (Navalmoral)**

Línea o Ramal: **Puntos Nodales**

Municipio: **Millanes**

Provincia: **Cáceres**

Hoja MTN50: **624**

Señal: **Principal** En posición: **Vertical**

Señalizada: **02 de junio de 2005**

Nivelada: **01 de enero de 2006**

Enlaces:

Anterior:

Posterior:

Agrupada con:

Datos Geodésicos:

Altitud ortométrica: **314,0831 m.**

Geopotencial: **307,8179 u.g.p.**

Gravedad en superficie: **980038,95 mgals.** *Observada*

Cálculo: **01 de mayo de 2008**

Coordenadas Geográficas ETRS89:

Longitud: **- 5° 34' 58,5896"**

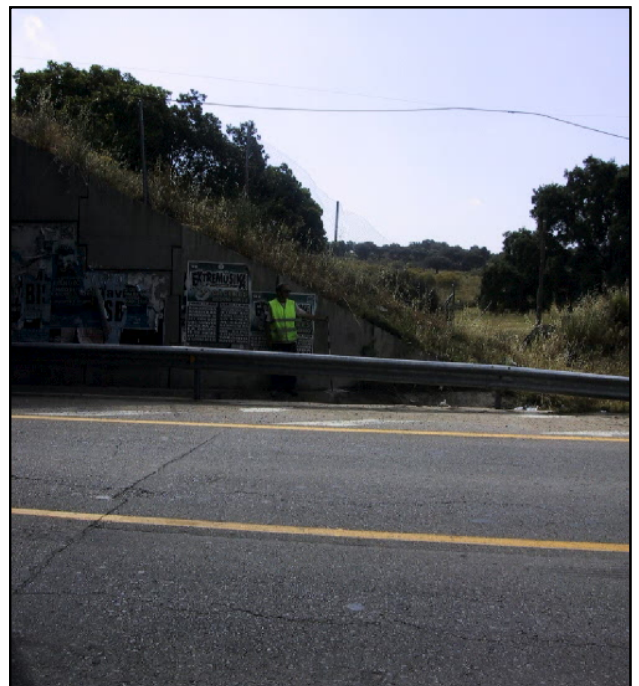
Latitud: **39° 52' 16,9234"**

Altitud elipsoidal: **367,521 m.**

Precisión: **± (0,05m - 0,1 m.)**

Reseña:

Clavo metálico semiesférico incrustado aproximadamente en el Km. 185,100 de la Carretera Nacional-V antigua, a 2m del extremo de la aleta del puente que sostiene la autovía A-5 E-90, a la izquierda en dirección Badajoz. Próximo a la rotonda donde empieza la carretera a Plasencia.



Observaciones:

- Fin Línea Nº 539 (Oropesa - Navalmoral).
- Inicio Línea Nº 587 (Navalmoral - Trujillo).
- Inicio Línea Nº 611 (Navalmoral - Plasencia).

Informe del estado de la Señal en: [InfoRN.pdf](#)

