

Reseña de Señal de Nivelación

26-abr-2025

Situación Geográfica:

Número: **130**

Nombre: **NGZ278* (Santiago)**

Línea o Ramal: **Puntos Nodales**

Municipio: Santiago de Compostela

Provincia: A Coruña

Hoja MTN50: 94

Señal: Principal En posición: Vertical

Señalizada: 01 de junio de 2005

Nivelada: 01 de enero de 2006

Enlaces:

Anterior:

Posterior:

Agrupada con:

Datos Geodésicos:

Altitud ortométrica: 235,9221 m.

Geopotencial: 231,3008 u.g.p.

Gravedad en superficie: 980401,56 mgals. *Observada*

Cálculo: 01 de mayo de 2008

Coordenadas Geográficas ETRS89:

Longitud: - 8° 32' 26,2219"

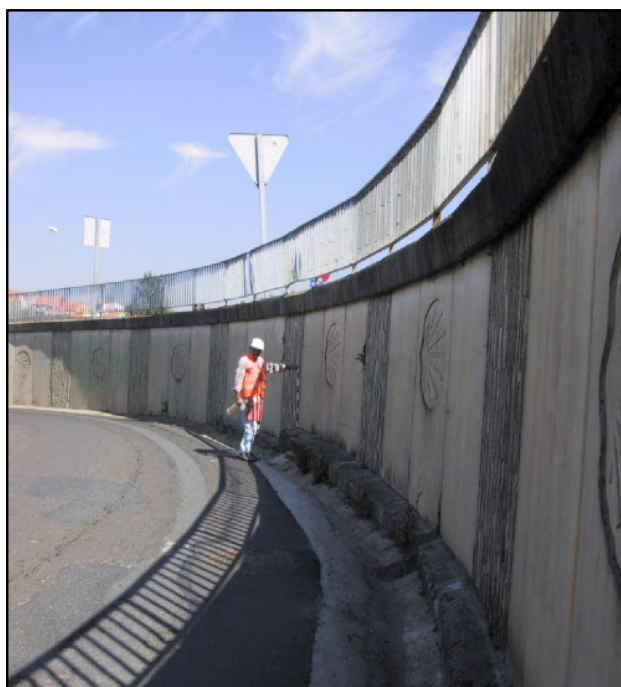
Latitud: 42° 51' 33,6850"

Altitud elipsoidal: 291,678 m.

Precisión: ± (0,05m - 0,1 m.)

Reseña:

Clavo metálico semiesférico incrustado en el estribo del muro de contención de la rotonda, en la salida a la C-541 (La Estrada) donde confluye con la N-525.



Observaciones:

- Fin Línea Nº 20547 (Redondela - Santiago).
- Fin Línea Nº 548 (Río - Santiago).
- Fin Línea Nº 581 (Betanzos - Santiago).

Informe del estado de la Señal en: [InfoRN.pdf](#)

